

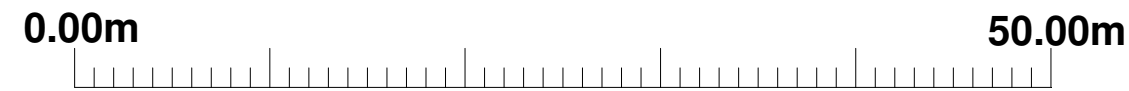
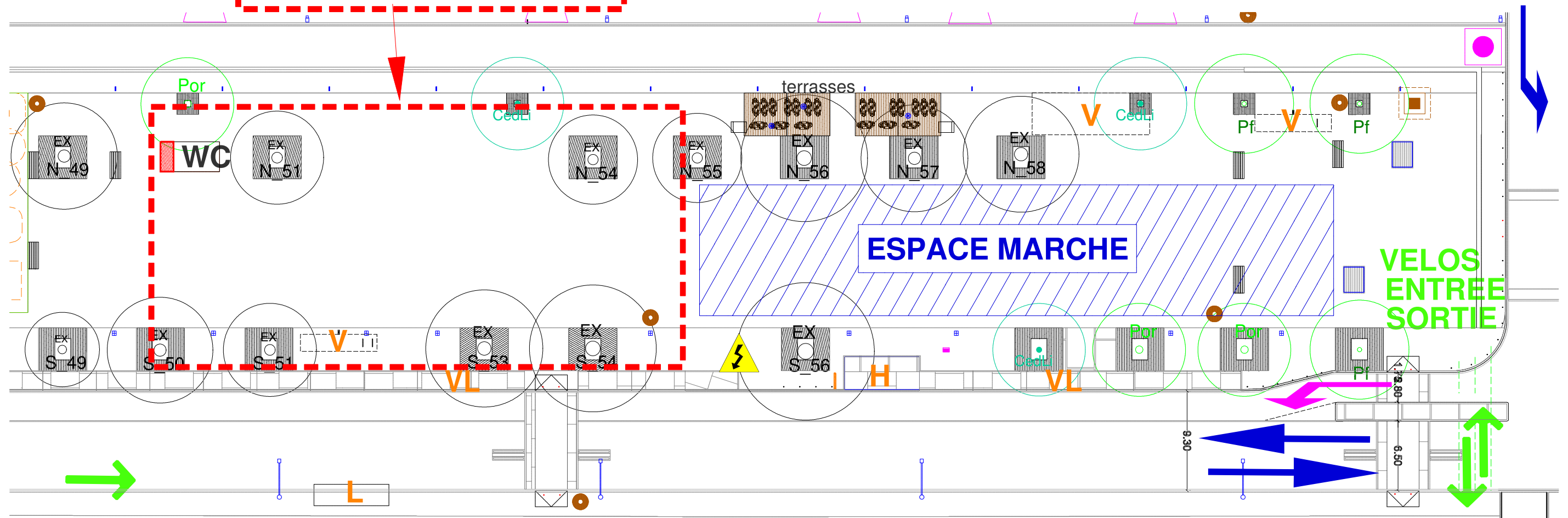


**Service Fêtes**  
**Mail FM**  
**Espace évènementiel**

Mise à jour le 17 Juin 2015-Bertrand Bigot

- ⚠ Borne électrique évènementiel:**
- 1 prise Maréchal DSN6-63A pos.01
  - 1 prise P17-32A (3ph+N+T)
  - 1 prise P17-16A (3ph+N+T)
  - 3 prises 16A-NF (ph+N+T)
  - 2 prises P17-16A (ph+N+T)

**ESPACE EVENEMENTIEL**



**⚠ Mise à disposition de la borne électrique soumise à le décision des élus.**