

# LE PARC DU THABOR

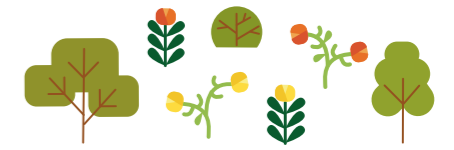


Ville de  
**RENNES**



© Didier Gouray

Situé en plein cœur de la Ville de Rennes, le parc du Thabor (10,6 hectares) est reconnu comme l'un des plus beaux jardins publics de France.



## Une flore exceptionnelle

En juin fleurit la roseraie.

Pendant l'été, des plantations tapissent l'ensemble du parc, dont les collections de dahlias en août et septembre.

À l'automne, ce sont les chrysanthèmes qui ornent les parterres.

Durant les mois d'hiver et jusqu'au printemps, des plantes bisannuelles et bulbeuses ainsi que des camélias, des azalées et des rhododendrons apparaissent sur l'ensemble du parc.

Le jardin abrite également des spécimens de nombreuses espèces d'arbres : chênes, séquoias, arbres aux quarante écus, cèdres du Liban, hêtres tricolores, cèdres de l'Atlas, tulipiers de Virginie, chênes lièges...



© Anne-Cécile Esteve

## LE PARC DU THABOR

### Horaires d'ouverture

Été: 7h30 → 20h30  
Hiver: 7h30 → 18h30

### Y aller

Bus C5, arrêt Thabor

### Pour tous renseignements

Direction des Jardins  
et de la Biodiversité –  
Rennes

Tél. 02 23 62 19 40  
djb@rennesmetropole.fr  
www.metropole.rennes.fr

Destination Rennes  
Office du Tourisme  
1 rue de Saint-Malo  
Tél. 08 91 67 35 35

### Pelouses

Certaines pelouses  
sont autorisées

### Animaux

Les chiens sont admis  
tenus en laisse.

### À voir aux alentours

→ Notre-Dame,  
église du XI<sup>e</sup> siècle  
place Saint-Melaine

→ La piscine et le palais  
Saint-Georges avec  
son jardin rue Gambetta

→ Le parc Oberthür,  
rue de Paris

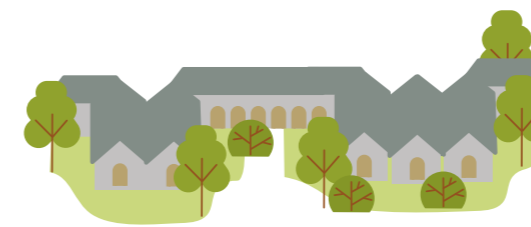
biodiversité  
**RENNES s'engage**

Inprimé par Rennes Métropole • Direction de la Communication - Rennes, Ville et Métropole • Photographie de couverture: Arnaud Loubry



### Entrées

- 1 Rue du Général Guillaudot (Place St Melaine)
  - 2 Allée Jeanne Guillon
  - 3 Rue de Paris
  - 4 Boulevard de la Duchesse Anne
  - 5 Rue de la Palestine
  - 6 Square Lucien Rose
  - 7 Avenue de Grignan
- 1 5 Entrées à privilégier pour les personnes à mobilité réduite



## Un peu d'histoire

Au 17<sup>e</sup> siècle, le jardin du Thabor est principalement constitué d'un îlot d'habitations et de l'abbaye Saint-Melaine, occupée par les moines bénédictins. Cependant, la méditation de ces moines est troublée par des habitants voisins qui entrent « par violence, jour et nuit avec des arquebuses, des carabines et des pistolets », chassent les lapins dans les garennes, volent les fruits et injurient les moines qui s'y opposent. À cette époque, le Thabor est aussi un haut lieu de rendez-vous pour les duellistes, qui se provoquent dans « l'Enfer ».

Ce n'est qu'au milieu du 18<sup>e</sup> siècle, que le Thabor s'ouvre comme « promenade publique exclusivement réservée aux hommes ».

En 1867, Denis Bühler remodèle ce jardin paysager avant tout pensé pour le plaisir de l'œil. Ses magnifiques parterres, ses cascades, ses arbres rares et ses statues lui confère un charme unique. Il couvre une superficie de 10,6 hectares et offre de nombreux espaces destinés à satisfaire les visiteurs.



© Arnaud Loubry

## Sept espaces emblématiques

Le Thabor a la particularité de présenter différents espaces ayant leur propre histoire.

### 1 Le jardin botanique

Vous pourrez profiter de la beauté du jardin botanique créé en 1866 par Denis Bühler, dans la partie orientale du parc. Tous les continents y sont représentés à travers des zones géographiques aux climats variés (alpines, méditerranéennes, atlantiques).

### 2 Le jardin des Catherinettes

Le jardin des Catherinettes dans lequel se trouvait l'hospice accueillant autrefois les femmes et les enfants défavorisés, a été réaménagé en 1881 selon le projet de l'ingénieur Blin. Ces travaux ont permis au parc du Thabor de s'ouvrir et d'être accessible par la rue de Paris.

### 3 Colonne de Juillet

Face au carré Duguesclin se trouve la colonne de Juillet créée en 1835 et qui consacre le souvenir de deux enfants de la cité : Louis Vanneau, polytechnicien originaire de Vannes et François Papu, fils d'une dentiste rennaise, tous deux tués en 1830 lors des journées de Juillet à Paris.

### 4 Le kiosque

Près de la brasserie se trouve le fameux kiosque réalisé en 1875 par Jean-Baptiste Martenot et entièrement restauré en 2010. Il a été construit afin de pleinement satisfaire l'engouement des Rennais pour la musique et les animations.

### 5 Le jardin à la Française

La beauté du jardin à la Française créé par Denis Bühler (1867) ne pourra que vous surprendre. Il comprend une esplanade divisée en quatre parties autour de 2 bassins, laissant se répéter des massifs fleuris, caractéristiques du jardin à la Française.

### 6 L'Enfer et le théâtre de verdure

Dans un tout autre contexte, vous découvrirez «l'Enfer» et le théâtre de verdure. L'Enfer est le nom donné à l'excavation liée à l'incendie survenu à Rennes en 1720. La ville envisagea d'aménager cet espace en réserve d'eau mais cela s'avéra insuffisant pour alimenter tous les quartiers rennais. L'idée fût alors abandonnée pour laisser place à la construction d'une scène en 1948. C'est en 2012 que l'Enfer devient un véritable théâtre de verdure.

### 7 L'Orangerie

Enfin, dans l'Orangerie vous apprécierez la beauté des serres créées en 1807 – puis reconstruite après-guerre en 1958 et 1959 – afin de garantir aux plantes la chaleur et la lumière nécessaire à leur évolution. Aujourd'hui, toutes les plantes tropicales ont disparu pour des raisons économiques et phytosanitaires.

# LE PARC DU THABOR



Consommation d'alcool interdite

Interdiction de marcher sur les pelouses sauf mention contraire

Jeux avec ballons en cuir et rigides interdits, ballons souples autorisés

Vélos et engins de déplacement personnel motorisés interdits sauf tenus à la main

Chiens tenus en laisse

Entrées

Aire de jeux

Manège

Tennis de table

Toilettes accessibles aux personnes à mobilité réduite

Baby-foot

Bar brasserie

Point d'intérêt

Défiibrillateur

Parking accessible aux personnes à mobilité réduite

Espace canin

Abribac

Porte vélos

Parking

Chemins non accessibles aux personnes à mobilité réduite