
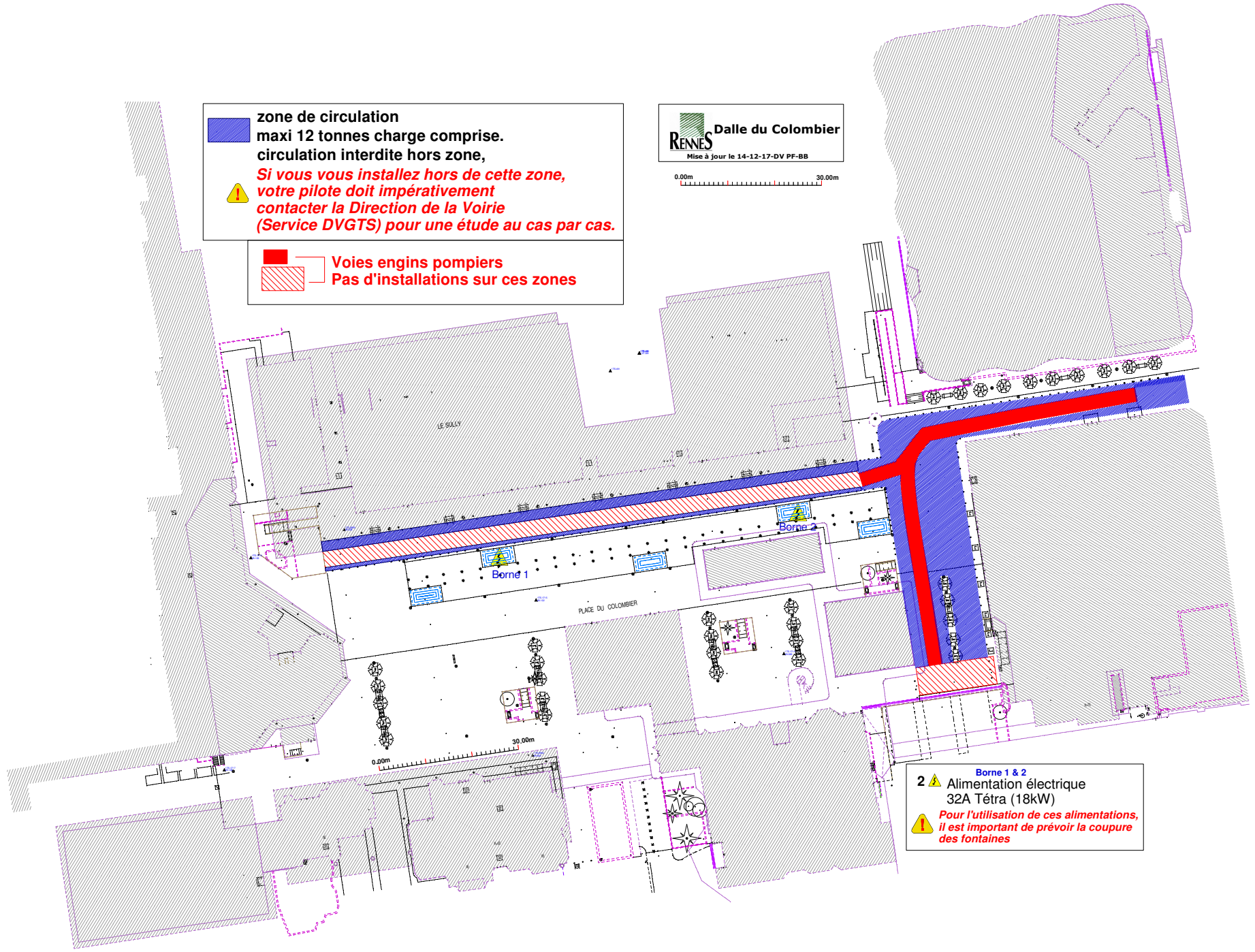
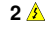

 zone de circulation
maxi 12 tonnes charge comprise.
circulation interdite hors zone,
 *Si vous vous installez hors de cette zone,
votre pilote doit impérativement
contacter la Direction de la Voirie
(Service DVGTS) pour une étude au cas par cas.*

 Voies engins pompiers
Pas d'installations sur ces zones

 **Dalle du Colombier**
Mise à jour le 14-12-17-DV PF-BB

0.00m 30.00m



Borne 1 & 2
2  Alimentation électrique
32A Tétrà (18kW)
 *Pour l'utilisation de ces alimentations,
il est important de prévoir la coupure
des fontaines*