

À LA BONNE HEURE



À LA BONNE HEURE C'EST QUOI ?

Un nouvel outil collaboratif développé par Rennes Métropole.
L'objectif : Favoriser des horaires de travail qui limitent le risque de bouchons.

Vous êtes invité-e à renseigner vos horaires d'arrivée et de départ du travail, et votre dernier mode de déplacement. L'ensemble des résultats permettra de visualiser les principaux pics d'affluence sur les zones d'emploi de la Métropole.

Plus nous aurons de participants, et donc de données, plus cette application vous sera utile afin de choisir le meilleur horaire et les meilleurs jours pour vous rendre au travail !



POUR TESTER C'EST PAR ICI

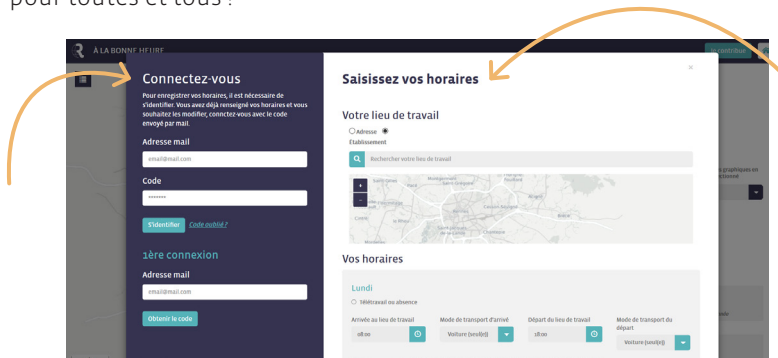
bit.ly/alabonneheure



ÇA FONCTIONNE COMMENT ?

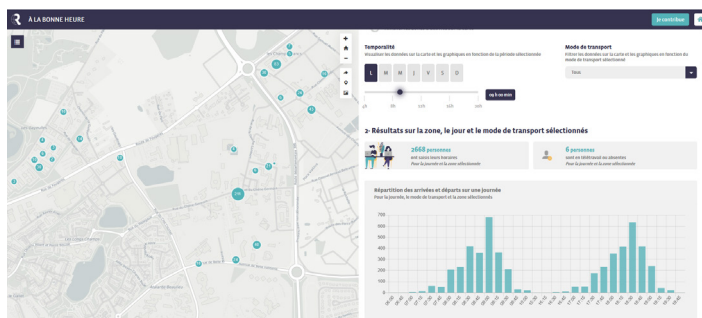
Étape 1 : Comment contribuer ?

Il suffit de se connecter, puis, avec votre identifiant, de renseigner vos horaires habituels de travail selon les jours de la semaine. Plus les contributeurs seront nombreux, plus les résultats seront intéressants pour toutes et tous !



Étape 2 : Comment visualiser les résultats ?

Choisissez une zone géographique directement sur la carte ou par l'outil de recherche (par établissement ou par adresse), et faites défiler les résultats en fonction des jours et des horaires. Le nombre d'arrivées et de départs est représenté sur la carte et par des graphiques. Vous pouvez également filtrer les résultats pour un mode de déplacement particulier.



Étape 3 :

Grâce à l'appli, je viens au bureau "à la bonne heure".

J'adapte mes horaires, mes jours de télétravail et j'évite ainsi les bouchons ou les pics d'affluence dans les transports en commun.

Votre contact à Rennes Métropole :
temps@rennesmetropole.fr

