

PLACE ST GERMAIN
Principes d'utilisation
 Mise à jour le 14/09/2010 09:00

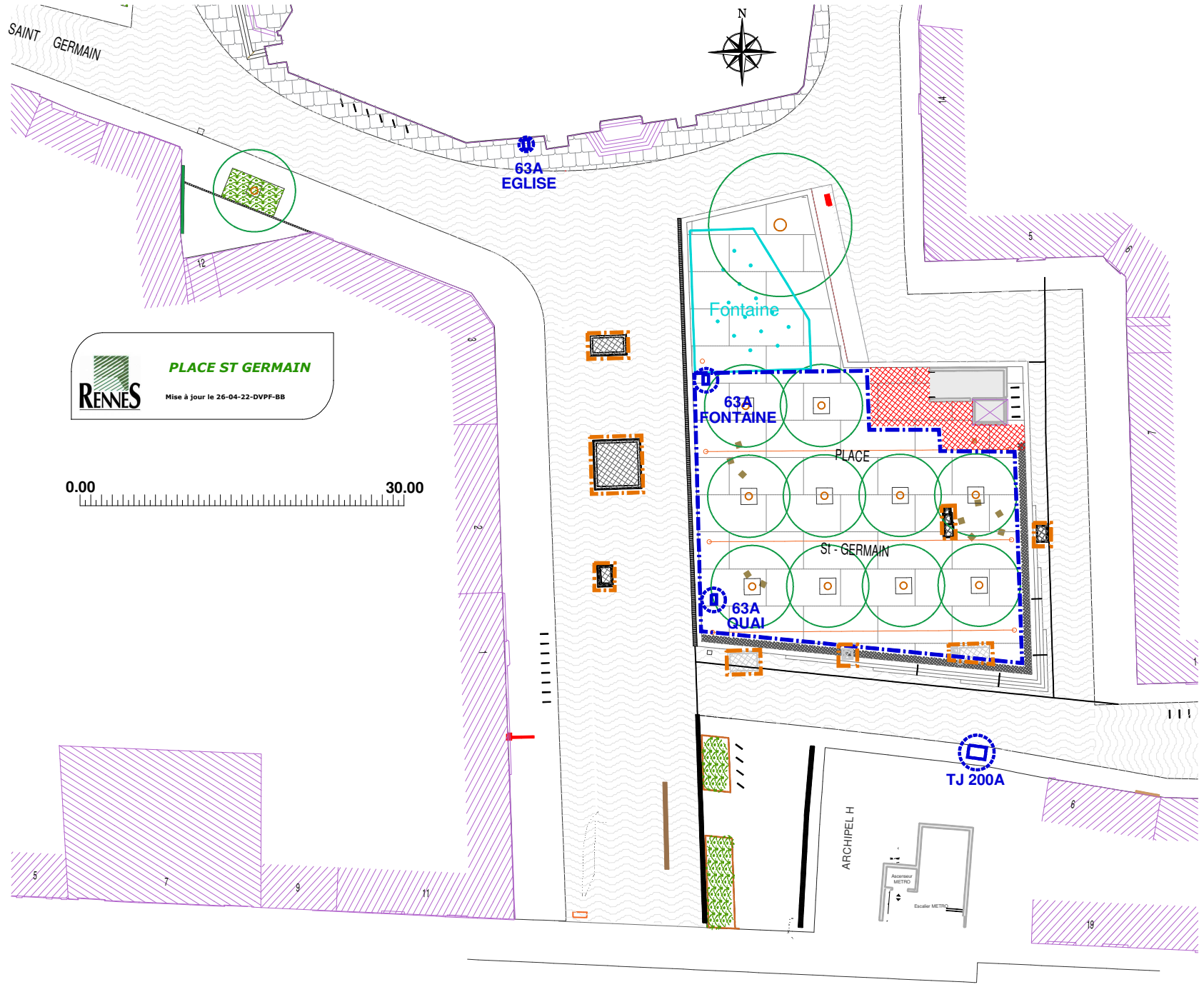
FLUIDES
 7 x « Mâts d'éclairages »
ARMOIRES "EGLISE" "FONTAINE" "QUAI"
 Borne escamotable - h:0.50m
 1 prise Marechal DSN6-63A pos.01
 1 prise P17-32A (Sph+N-T)
 3 prises 16A-NF (ph+N-T)
Puissance disponible sur chaque armoire: 36 KVA

PRINCIPES UTILISATION PLACE

Pour l'ensemble de la place
 Limitation de charge: 1.5T/m²
 Autorisation pour camion BC, BR
 Essieu avant 6T+double essieu 12T chacun
 Pas de piquetage ni de fixation dans de le sol.
 Lestage obligatoire

- Pas d'installations possibles à l'intérieur de ces zones
- pas de roulement possible à l'intérieur de la zone
A l'extérieur de ces zones, pas de contraintes de charges
- Accès piétons
Pas d'installations possibles sur ces zones.
Doivent être maintenus libres en permanence
- Limites extérieures de la zone événementielle
- Emprise marché alimentaire tous les mercredis.
Occupation du site de 5h à 15h
- Accès véhicules
Les accès entrants et sortants sont contrôlés (bornes à badge)

QUAI CHATEAUBRIAND

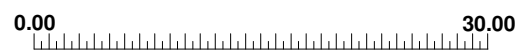


SAINT GERMAIN

63A
EGLISE



RENNES
PLACE ST GERMAIN
Mise à jour le 26-04-22-DVPF-BB



Fontaine

63A
FONTAINE

PLACE

ST - GERMAIN

63A
QUAI

TJ 200A

ARCHIPEL H

