

# ENJEUX DE SÉCURITÉ ROUTIÈRE À RENNES ET DANS SA MÉTROPOLE

## CONTEXTE

### MÉTHODOLOGIE

L'étude d'enjeu permet de connaître l'insécurité routière et les spécificités de l'accidentologie des territoires de Rennes Métropole et de proposer des priorités d'actions.



Rappel : Démarche générale d'un étude de sécurité routière (Certu)

#### ÉTUDE D'ENJEUX :

- ♦ Une vision de la répartition des accidents dans le temps, dans l'espace, par thème et par mode;
- ♦ Une hiérarchisation des enjeux de sécurité routière, avec une comparaison avec des métropoles de taille semblable et un focus sur la ville de Rennes, qui concentre une part importante des déplacements de la métropole et du département;
- ♦ Une connaissance détaillée de l'exposition aux risques pour les principaux enjeux identifiés.

#### IDENTIFICATION DES ENJEUX PRIORITAIRES :

- ♦ Des accidents significativement **plus nombreux ou plus graves** que dans d'autres agglomérations de même taille
- ♦ **Une concentration importante sur une cible étroitement déterminée** permettant de rendre efficace une action.
- ♦ **Un risque élevé** rapporté à la distance parcourue.
- ♦ **Un nombre très important d'accidents**, indépendamment d'une représentativité plus ou moins importante par rapport aux référentiels d'autres agglomérations de même taille.

### ENJEUX PRIORITAIRES

Cette étude a permis d'identifier les quatre enjeux prioritaires pour le territoire métropolitain :



Les accidents piétons



Les accidents de vélo



Les accidents de deux roues motorisés



Les accidents en intersection

Les élus référents mobilité, participants en tant qu'acteurs de concertation ont validé ces enjeux comme prioritaires afin d'approfondir leur analyse et mieux connaître chacun.

### 2015-2019

**2825**  
ACCIDENTS  
CORPORELS

**53**  
mortels

**529**  
graves  
non mortels

**2243**  
légers

**565**  
accidents/an  
en moyenne

**3517**  
VICTIMES

**55**  
tués

**590**  
blessés  
hospitalisés

**2872**  
blessés  
légers

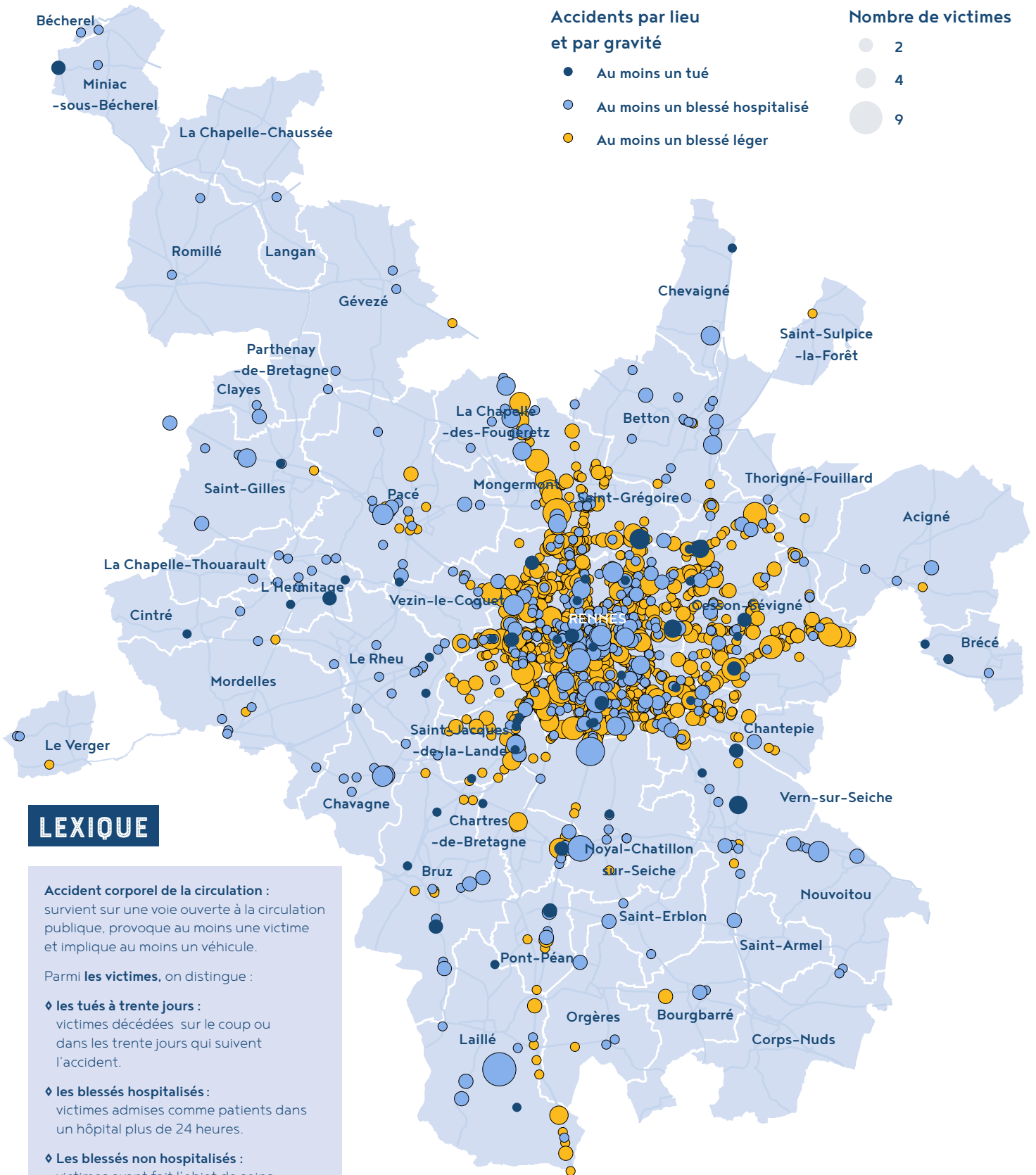
POPULATION  
INSEE 2018

**451 762**  
habitants

Prestataire : BE INDDIGO (Nantes)

# ACCIDENTS | 2015-2019 | RENNES MÉTROPOLE

## ACCIDENTS PAR LIEU ET PAR GRAVITÉ



## LEXIQUE

### Accident corporel de la circulation :

survient sur une voie ouverte à la circulation publique, provoque au moins une victime et implique au moins un véhicule.

Parmi **les victimes**, on distingue :

#### ♦ les tués à trente jours :

victimes décédées sur le coup ou dans les trente jours qui suivent l'accident.

#### ♦ les blessés hospitalisés :

victimes admises comme patients dans un hôpital plus de 24 heures.

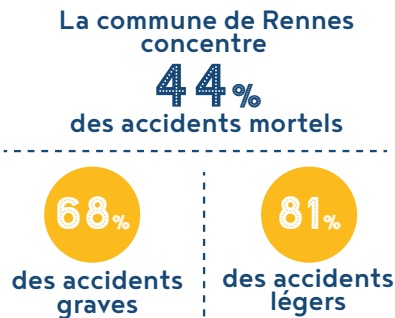
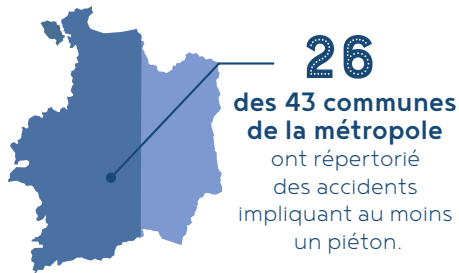
#### ♦ Les blessés non hospitalisés :

victimes ayant fait l'objet de soins médicaux, non hospitalisées ou admises comme patients à l'hôpital moins de 24 heures.



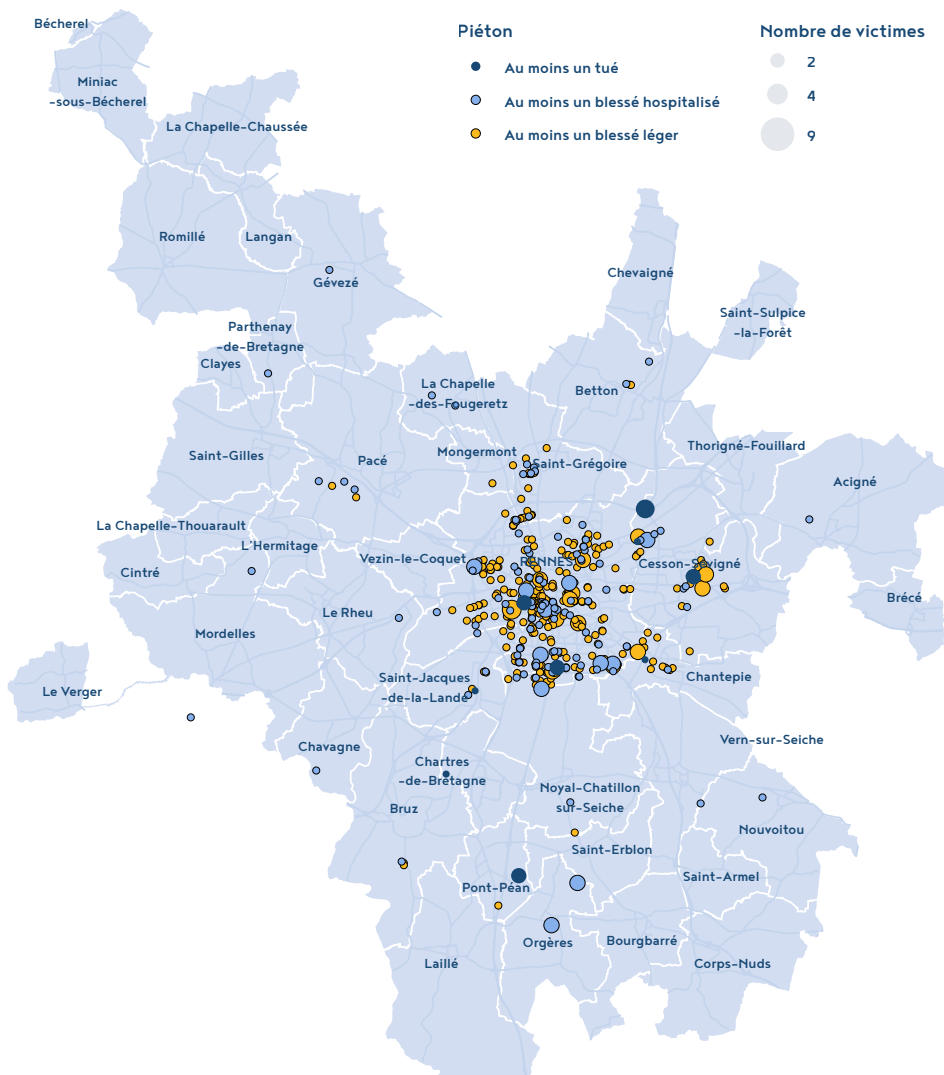
# ENJEUX DE SÉCURITÉ ROUTIÈRE À RENNES ET DANS SA MÉTROPOLE

## MODES ACTIFS : PIÉTONS



### ACCIDENTS | 2015-2019 | RENNES MÉTROPOLE

ACCIDENTS PAR LIEU ET PAR GRAVITÉ - ENJEU PIÉTON



2015-2019



**457**  
ACCIDENTS  
CORPORELS

**91**  
ACCIDENTS/AN  
en moyenne

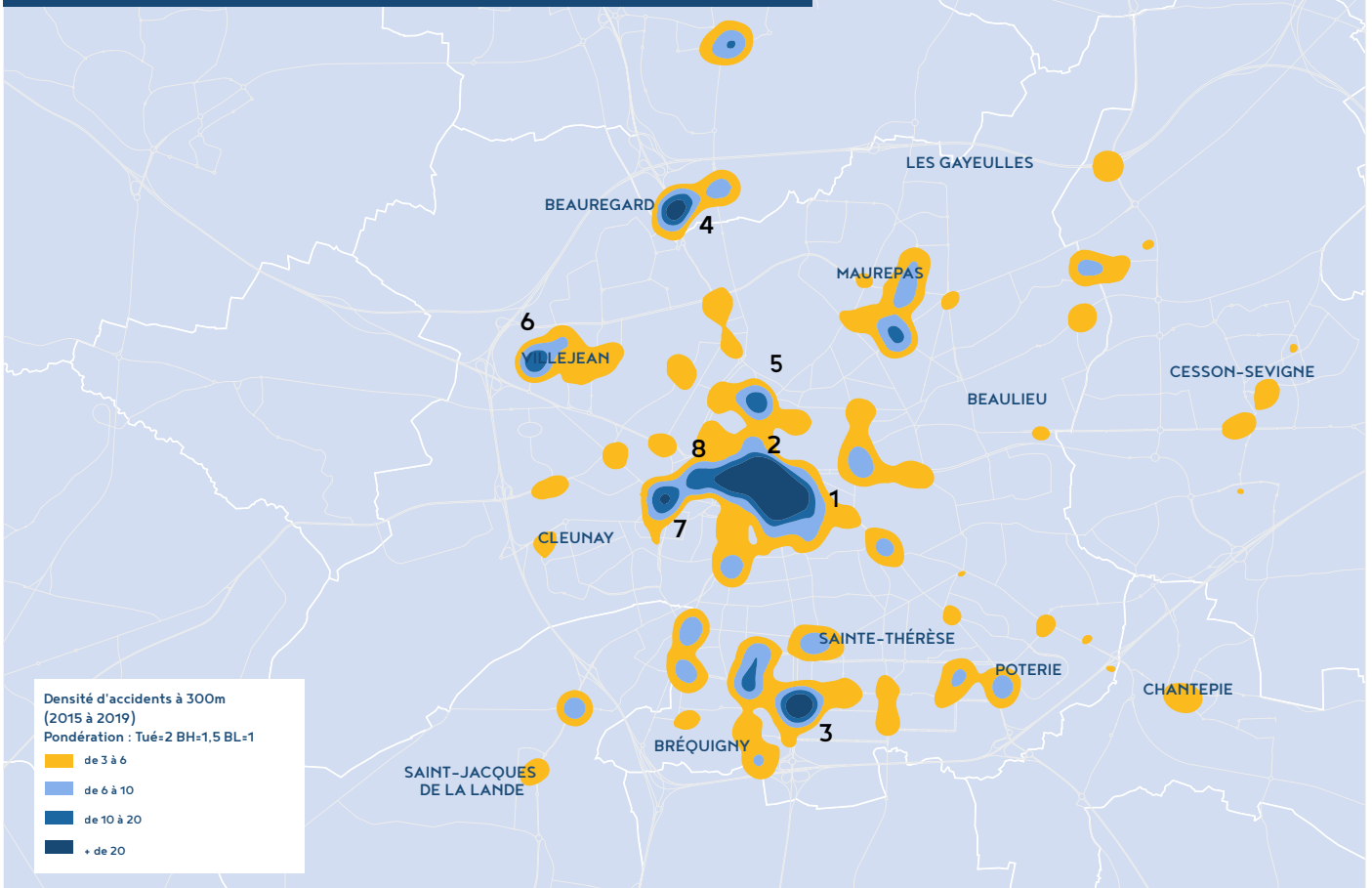
**470**  
VICTIMES

**9** tués  
**125** blessés hospitalisés

**336**  
blessés légers

**34,1%**  
de part modale  
(EMD 2018)

# ACCIDENTS | 2015-2019 | RENNES MÉTROPOLE



## LIEUX DE CONCENTRATION D'ACCIDENTS CORPORELS « PIÉTONS » - FOCUS SUR RENNES

- |  |                                      |                             |
|--|--------------------------------------|-----------------------------|
| 1. Centre-Ville : notamment secteur de la Place de la République, rue Toullier et bd de la Liberté | 3. Carrefour Fréville/Espagne/ Suède | 6. Villejean : Bd. d'Anjou  |
| 2. Centre-Ville : secteur du Pont de la Mission  | 4. Rond-point de l'Auge de Pierre    | 7. Quai de la Préalaye      |
|  | 5. Carrefour Hôtel Dieu/ Saint-Malo  | 8. Mail François Mitterrand |

La méthode LCAC appliquée permet de calculer la densité d'accidents à partir du nombre d'accidents à un endroit donné et leur gravité de façon pondérée, afin d'aider à mieux identifier les zones entraînant des accidents aux conséquences plus graves.

## SYNTHÈSE

Les piétons de la métropole rennaise sont impliqués dans

**16%**  
des accidents

et représentent 13% des victimes et 16% des tués

Le risque concentré sur les enfants, les 18 à 24 ans et les 75 ans et plus.

Ils représentent 48% des piétons impliqués dans un accident



Les VL sont impliqués dans 81% des cas, et dans 80% des accidents graves ou mortels



Le nombre de victimes piétons par an pour 1000 habitants est plus élevé que dans les autres agglomérations de même taille.



**44%** des accidents mortels & **68%** des accidents graves

ont lieu à Rennes.

La commune de Rennes concentre également la grande majorité des accidents légers (81% du total)



Les piétons seraient globalement « plus en cause » dans 18% des accidents mortels, 9% des accidents graves et 11% des accidents légers

La majorité des accidents impliquant un piéton se déroule sur le réseau de distribution principal à

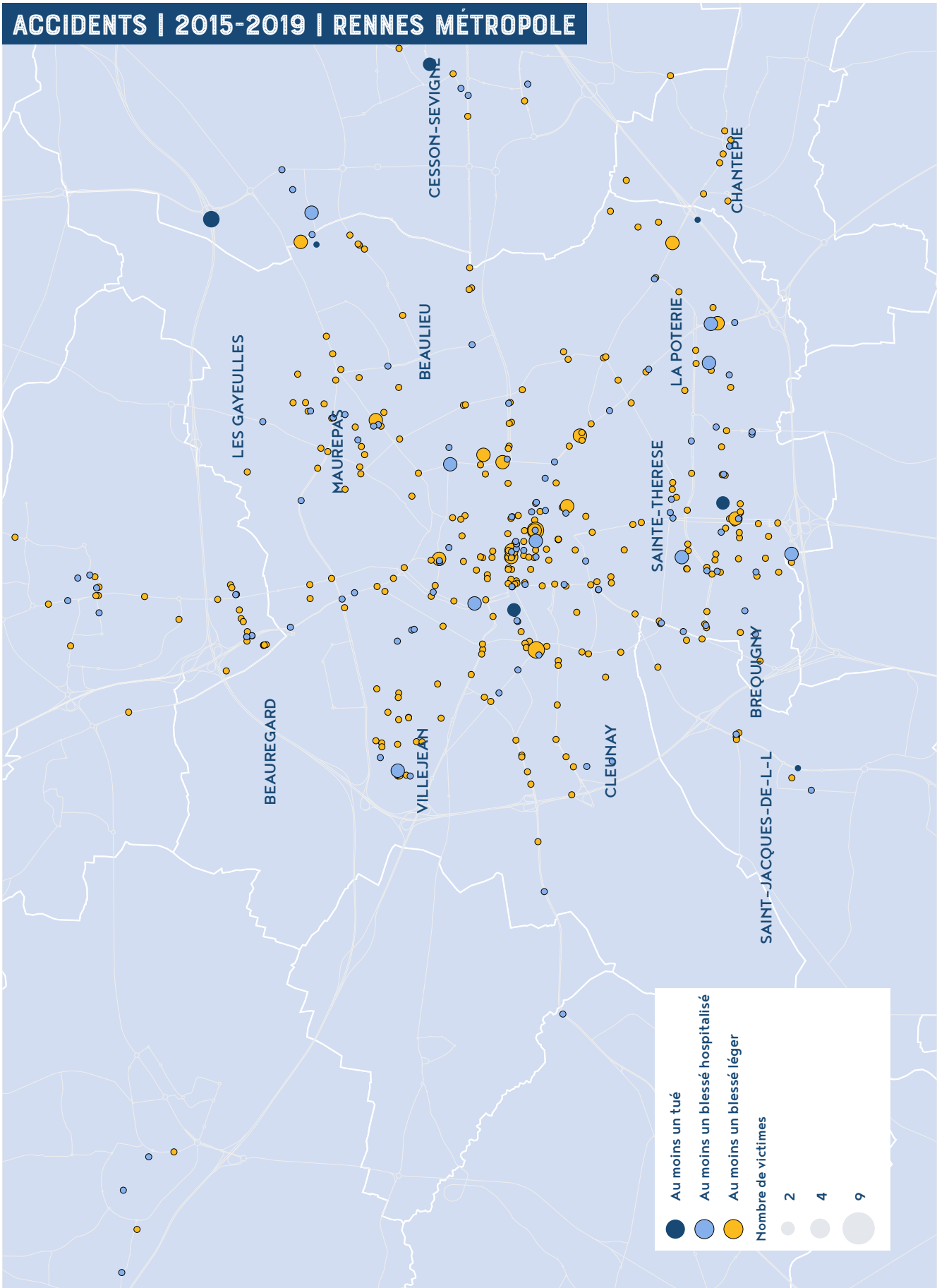
**44%**



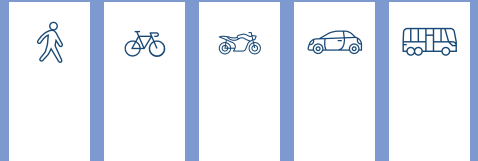
Les femmes sont plus représentées parmi les victimes piétons que les hommes. Elles représentent 54% des piétons impliqués dans un accident de la route mais 22% des piétons tués sur la route dans Rennes Métropole

La majorité des accidents piétons se déroule sur le réseau classé à 50km/h (65%) suivi du réseau classé à 30 km/h ou moins (31%). 22% des accidents mortels ont eu lieu sur le réseau classé à 30 km/h, 50 km/h et 90 km/h respectivement

# ACCIDENTS | 2015-2019 | RENNES MÉTROPOLE



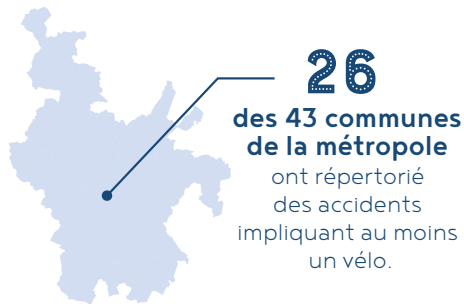
ACCIDENTS PAR LIEU ET PAR GRAVITE - ENJEU PIETON - FOCUS SUR RENNES





# ENJEUX DE SÉCURITÉ ROUTIÈRE À RENNES ET DANS SA MÉTROPOLE

## MODES ACTIFS : VÉLOS



La commune de Rennes  
concentre

**58%**  
des accidents mortels

**65%**

des accidents  
graves

**81%**

des accidents  
légers



**495**  
ACCIDENTS  
CORPORELS

**99**  
ACCIDENTS/AN  
en moyenne

**470**  
VICTIMES

**12**  
tués

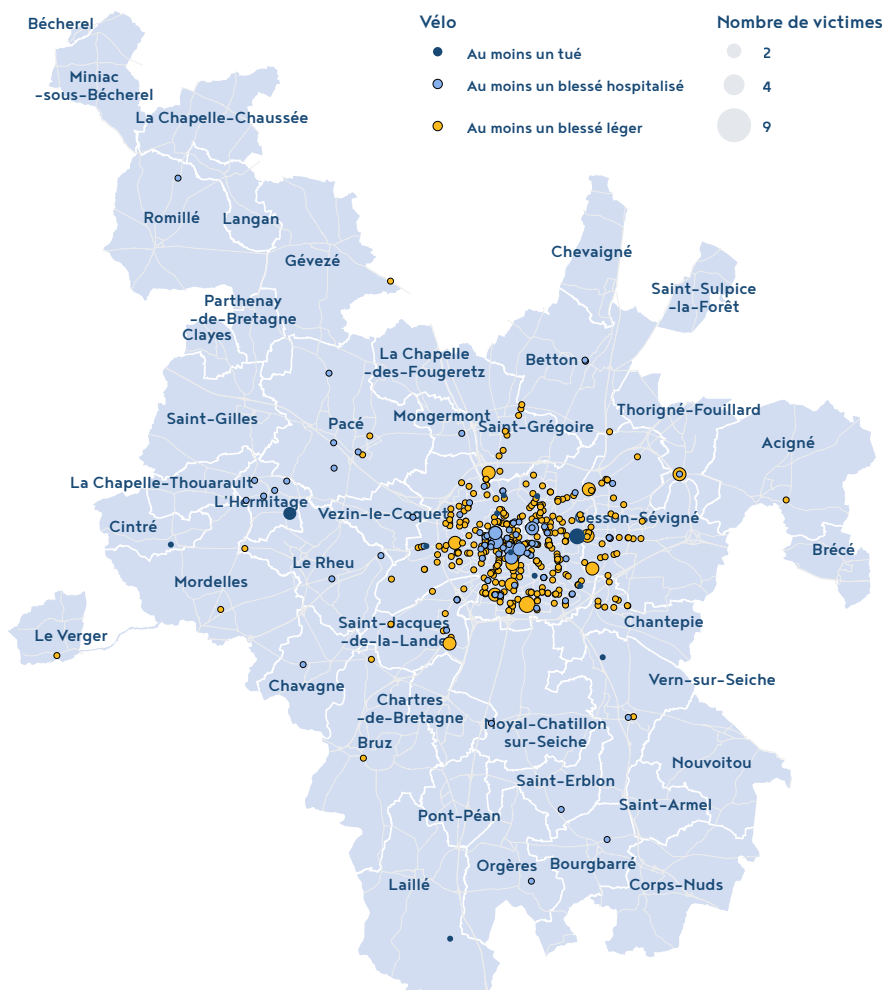
**81**  
blessés  
hospitalisés

**388**  
blessés  
légers

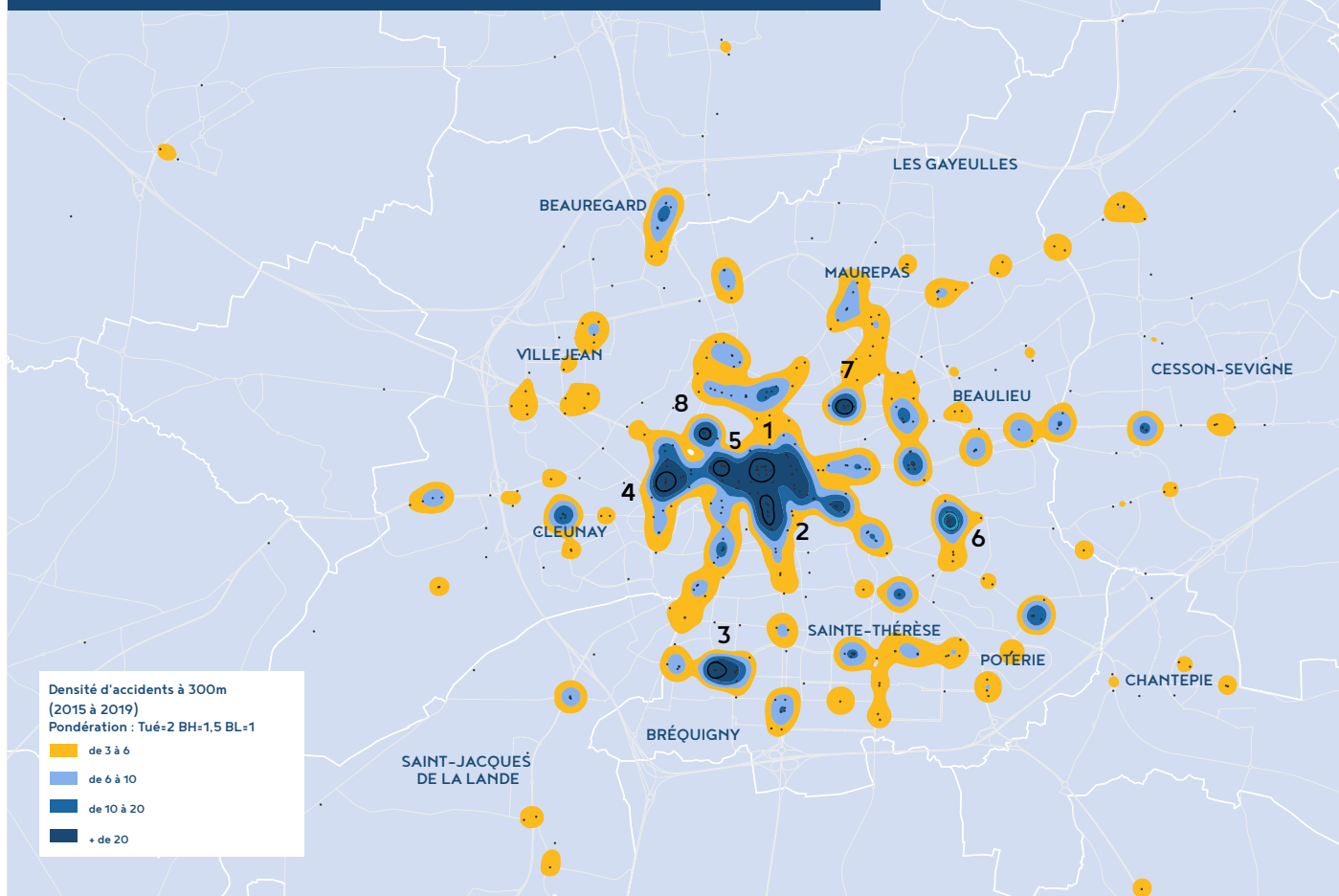
**3,7%**  
de part modale  
(EMD 2018)

### ACCIDENTS | 2015-2019 | RENNES MÉTROPOLE

ACCIDENTS PAR LIEU ET PAR GRAVITÉ - ENJEU VÉLO



# ACCIDENTS | 2015-2019 | RENNES MÉTROPOLE



Densité d'accidents à 300m (2015 à 2019)  
Pondération : Tué=2 BH=1,5 BL=1

- de 3 à 6
- de 6 à 10
- de 10 à 20
- + de 20

## LIEUX DE CONCENTRATION D'ACCIDENTS CORPORELS « DE VÉLO » - FOCUS SUR RENNES

1. Centre-Ville : notamment autour de la Place de la République
2. Centre-Ville : Rue d'Isly
3. Bréquigny : Bd. Albert 1er / Rue de Belgique / Rond-point FF ONU
4. Carrefour Mitterrand / Vaneau
5. Centre-Ville : Secteur du Pont de la Mission
6. Bd. Villebois Mareuil
7. Carrefour Duchesse Anne / Sévigné
8. Bd. de Chézy

La méthode LCAC appliquée permet de calculer la densité d'accidents à partir du nombre d'accidents à un endroit donné et leur gravité de façon pondérée, afin d'aider à mieux identifier les zones entraînant des accidents aux conséquences plus graves.

## SYNTHÈSE



La grande majorité des accidents de vélo se déroule **sur le réseau classé à 50km/h** (72%) suivi du réseau classé à 30 km/h ou moins (15%). **58% des accidents mortels ont eu lieu sur le réseau classé à 50 km/h**

**Le nombre de victimes vélos par an pour 1000 habitants est plus élevé** que dans les autres agglomérations de même taille.



Les hommes représentent **71%** des victimes d'accidents,

Le risque d'accident est fortement concentré sur **les 18 à 34 ans** et représentent 42% des cyclistes impliqués dans un accident.



**65%** des accidents graves & **58%** des accidents mortels ont lieu à Rennes

Les VL sont impliqués dans **80%** des cas des accidents vélos, et dans **67%** des accidents graves ou mortels.

Les cyclistes de la métropole rennaise sont impliqués dans **18%** des accidents et représentent 14% des victimes et 22% des tués

Les cyclistes seraient globalement «plus en cause» dans 42% des accidents mortels, 26% des accidents graves et 20% des accidents légers

La majorité des accidents impliquant un vélo se déroule sur le **réseau de distribution principal à**

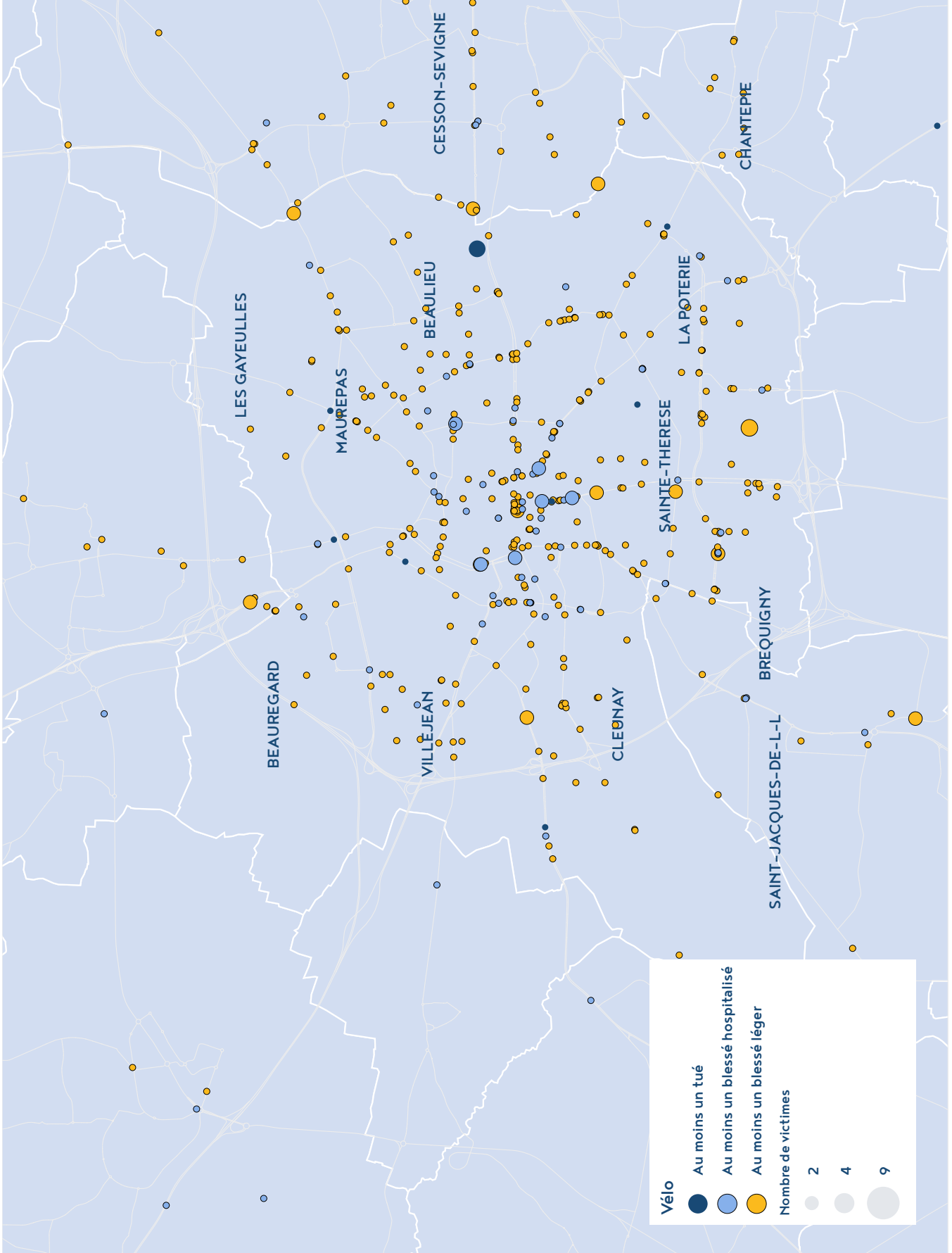


**53%**



**66%** des cyclistes tués sur la route dans Rennes métropole

# ACCIDENTS | 2015-2019 | RENNES MÉTROPOLE

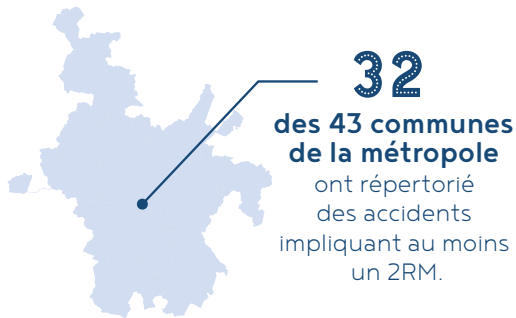


ACCIDENTS PAR LIEU ET PAR GRAVITÉ - ENJEU VÉLO - FOCUS SUR RENNES



# ENJEUX DE SÉCURITÉ ROUTIÈRE À RENNES ET DANS SA MÉTROPOLE

## 2 ROUES MOTORISÉES



La commune de Rennes  
concentre

**29%**  
des accidents mortels

**57%**

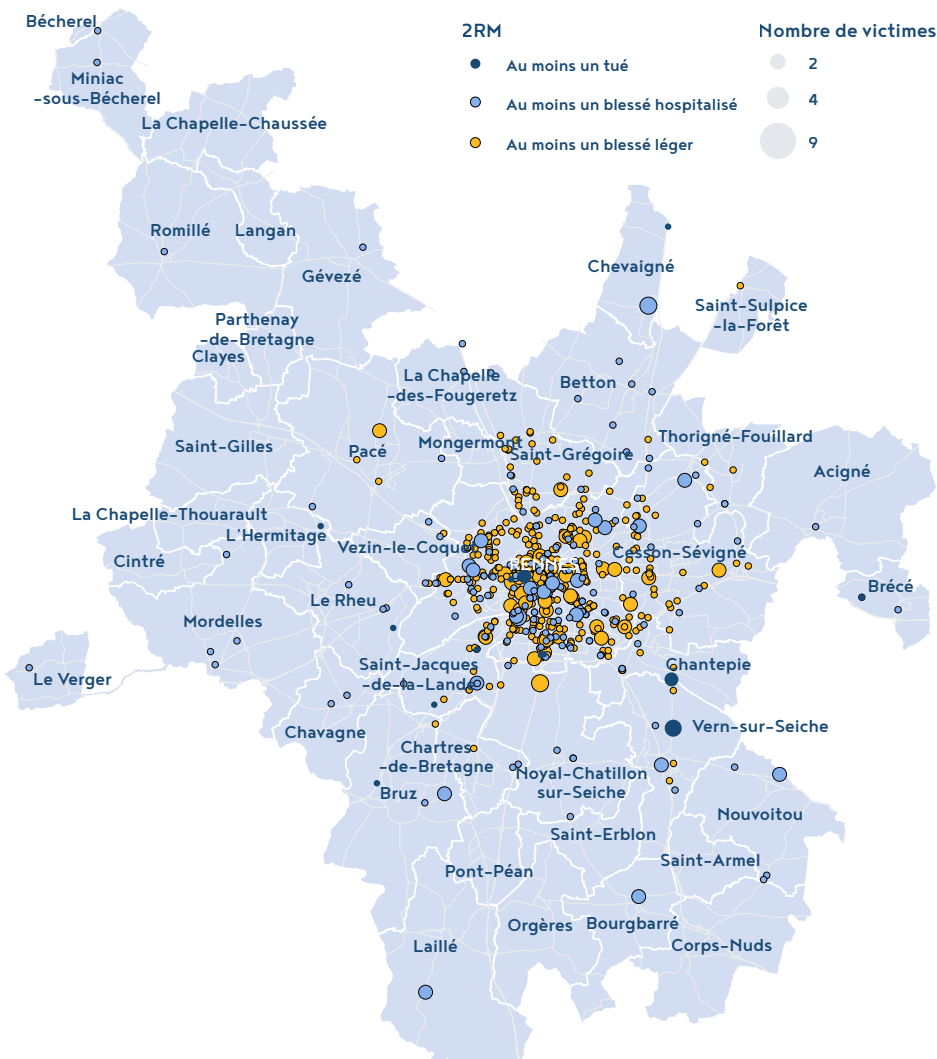
des accidents  
graves

**81%**

des accidents  
légers

### ACCIDENTS | 2015-2019 | RENNES MÉTROPOLE

ACCIDENTS PAR LIEU ET PAR GRAVITÉ - ENJEU 2RM



2015-2019



**664**  
ACCIDENTS  
CORPORELS

**133**  
ACCIDENTS/AN  
en moyenne

**671**  
VICTIMES

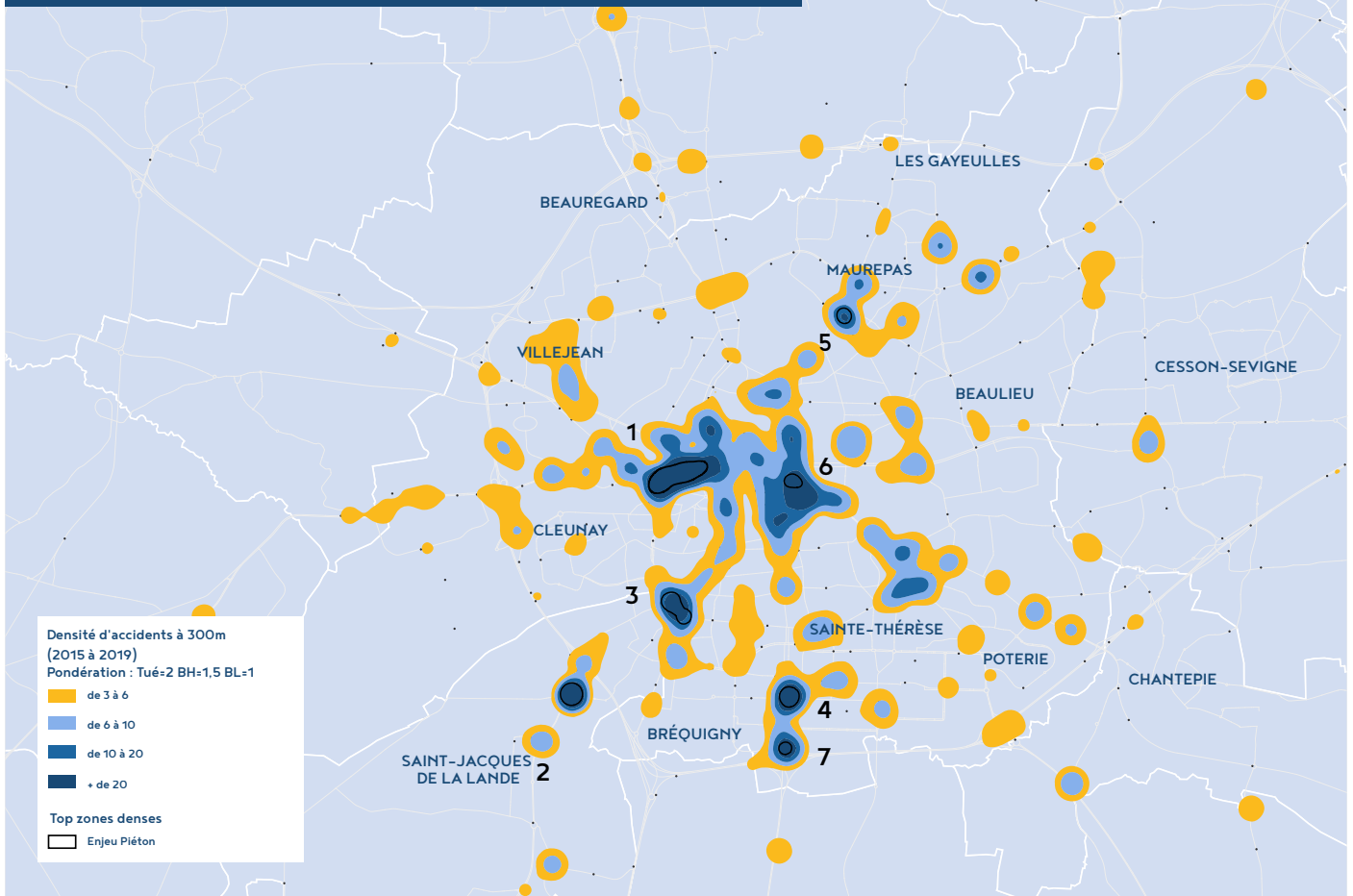
**13**  
tués

**176**  
blessés  
hospitalisés

**482**  
blessés  
légers

**<1%**  
de part modale  
(EMD 2018)

# ACCIDENTS | 2015-2019 | RENNES MÉTROPOLE



## Lieux de concentration d'accidents corporels « 2RM » - FOCUS SUR RENNES

- |  |  |   |
|--|--|---|
| 1. Mail François Mitterrand              | 4. Carrefour Fréville/Espagne/Suède      | 7. Accès rocade - porte d'Alma                                |
| 2. Carrefour Roger Dodin(D177) /FBenoît  | 5. Carrefour Antrain / Volney            | Centre-Ville : notamment secteur de la Place de la République |
| 3. Carrefour P M France /J Mermoz/Nantes | 6. Carrefour Janvier /St Hélier /Liberté |   |

La méthode LCAC appliquée permet de calculer la densité d'accidents à partir du nombre d'accidents à un endroit donné et leur gravité de façon pondéré, afin d'aider à mieux identifier les zones entraînant des accidents aux conséquences plus graves.

## SYNTHÈSE



La grande majorité des accidents 2RM se déroule sur le réseau classé à 50km/h (63%) suivi du réseau classé à 30 km/h ou moins (18%). **43% des accidents mortels ont eu lieu sur le réseau classé à 50 km/h.**

Le nombre de victimes 2RM par an pour 1000 habitants est plus élevé que dans les autres agglomérations de même taille



Les hommes représentent 89% des victimes 2RM, et 100% des tués

Le risque est fortement concentré sur les enfants, les 18 à 34 ans et représentent 55% des 2RM impliqués dans un accident.



Les 2RM de la métropole rennaise sont impliqués dans

**24%** des accidents

et représentent 19% des victimes et 24% des tués

Les VL sont impliqués dans

**69%** des accidents & **64%** des accidents graves ou mortels

Les 2RM seraient globalement «plus en cause» dans 69% des accidents mortels, 44% des accidents graves et 34% des accidents légers

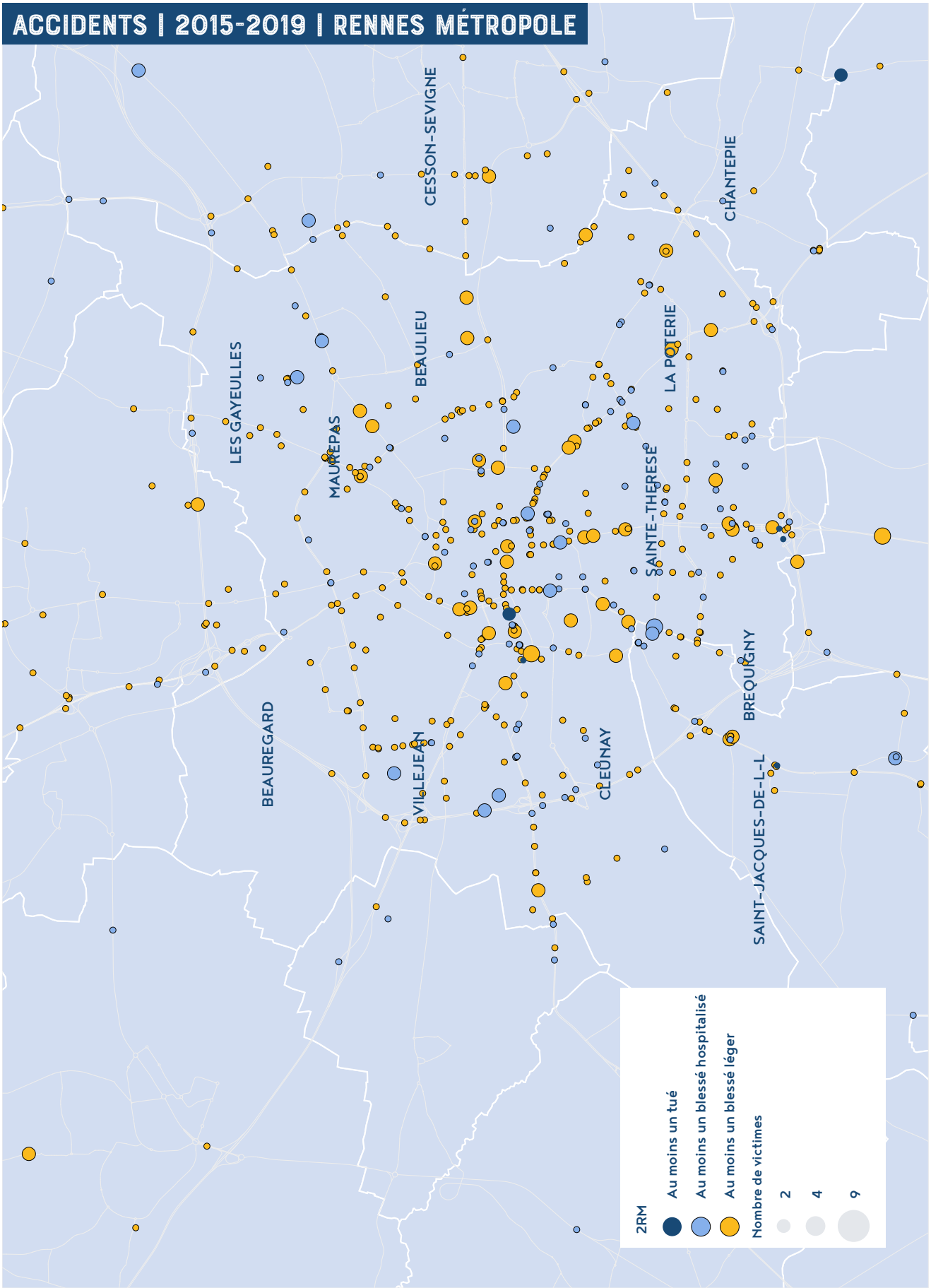


La majorité des accidents 2RM se déroule sur le réseau de distribution principal à

**45%**

Le risque d'être tué ou gravement blessé en 2RM serait nettement supérieur par rapport aux autres modes (voiture, marche, et vélo).

# ACCIDENTS | 2015-2019 | RENNES MÉTROPOLE

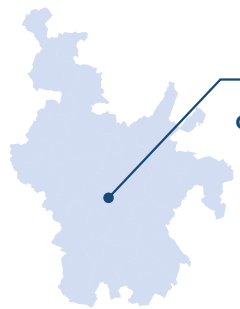


ACCIDENTS PAR LIEU ET PAR GRAVITÉ - ENJEU 2RM - FOCUS SUR RENNES

23\_100611

# ENJEUX DE SÉCURITÉ ROUTIÈRE À RENNES ET DANS SA MÉTROPOLE

## EN INTERSECTION



**34**  
des 43 communes  
de la métropole  
ont répertorié  
des accidents  
en intersection.

La commune de Rennes  
concentre

**37%**  
des accidents mortels

**65%**

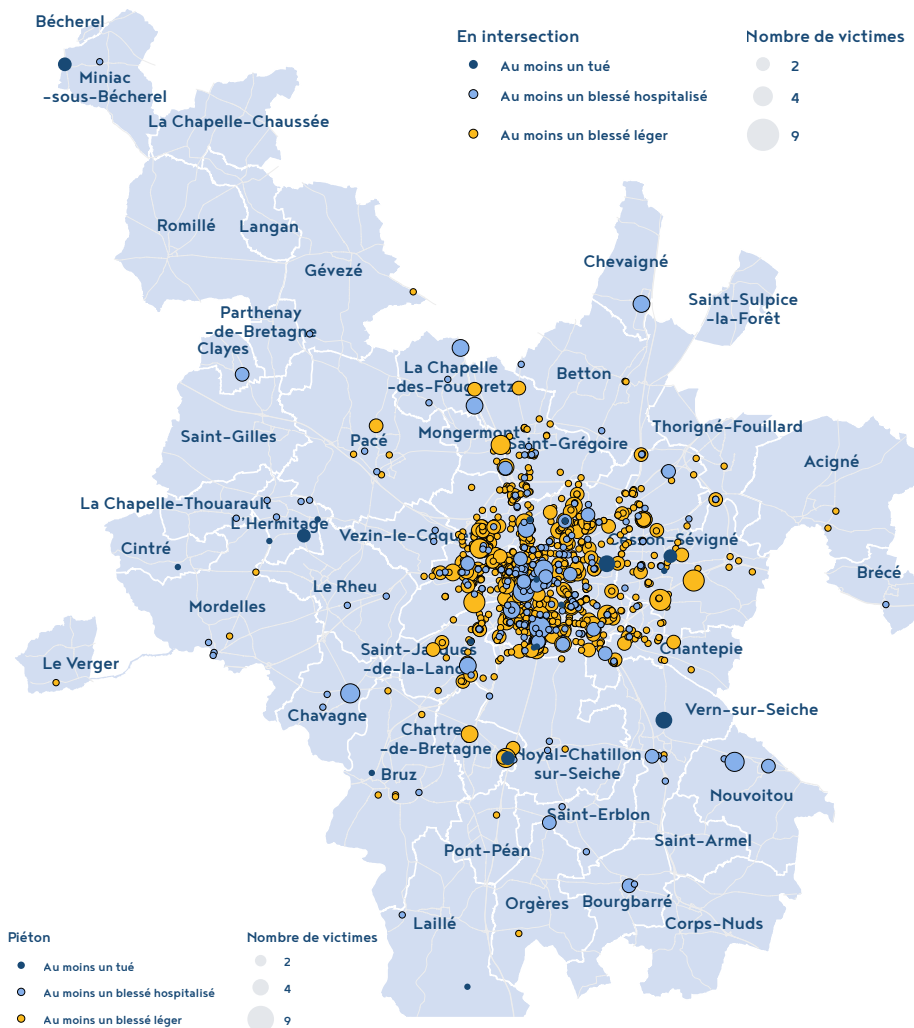
des accidents  
graves

**73%**

des accidents  
légers

### ACCIDENTS | 2015-2019 | RENNES MÉTROPOLE

ACCIDENTS PAR LIEU ET PAR GRAVITÉ - ENJEU EN INTERSECTION



**1366**  
ACCIDENTS  
CORPORELS

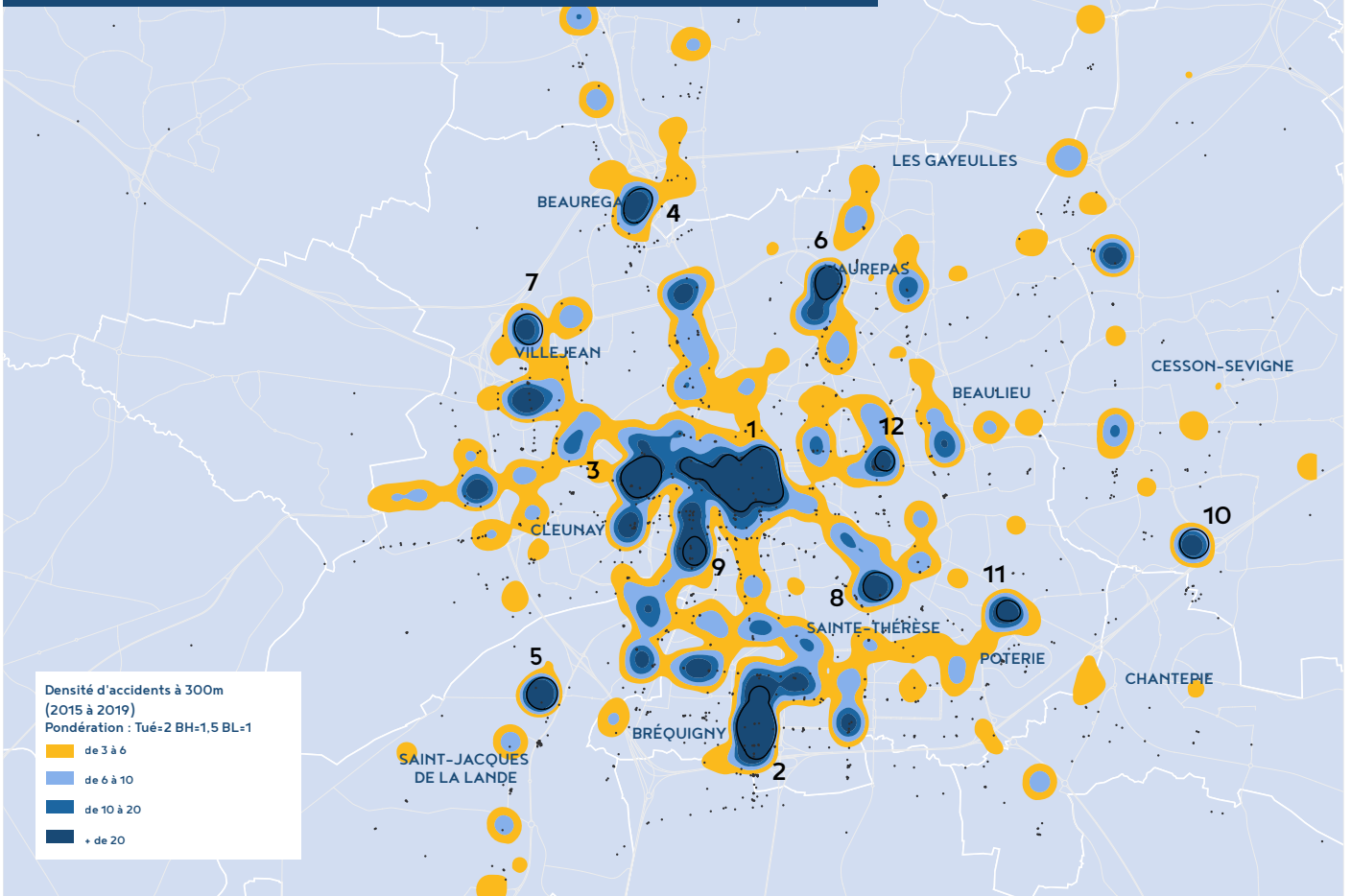
**273**  
ACCIDENTS/AN  
en moyenne

**1670**  
VICTIMES

**21** tués  
**255** blessés  
hospitalisés

**1394**  
blessés  
légers

# ACCIDENTS | 2015-2019 | RENNES MÉTROPOLE



Densité d'accidents à 300m (2015 à 2019)  
Pondération : Tué=2 BH=1,5 BL=1

- de 3 à 6
- de 6 à 10
- de 10 à 20
- + de 20

## Lieux de concentration d'accidents corporels « en intersection »

- |  |  |  |
|--|--|--|
| 1. Centre-Ville : notamment autour de la Place de la République. Rue Toullier et Boulevard de la Liberté | 5. Carrefour F.Benoît/R. Dodin(D177)     | 10. Rocade Sud - Rd pt de la Porte de Beaulieu |
| 2. Accès rocade sud - Porte d'Alma   | 6. Carrefour Armorique / G.S. Patton     | 11. Carrefour Châteaugiron/ Bignon             |
| 3. Carrefour Mitterrand / Vaneau   | 7. Carrefour W.Churchill / C et R Tillon | 12. Carrefour Villebois-Mareuil / A Briand     |
| 4. Accès Rocade Nord   | 8. Carrefour F.Roosevelt / Montaigne     |  |
|  | 9. Carrefour G.Pompidou / Colombier      |  |

La méthode LCAC appliquée permet de calculer la densité d'accidents à partir du nombre d'accidents à un endroit donné et leur gravité de façon pondérée, afin d'aider à mieux identifier les zones entraînant des accidents aux conséquences plus graves.

## SYNTHÈSE



Les accidents « en intersection » représentent **48%** des accidents à Rennes Métropole comparé à **33%** en moyenne pour les agglomérations de référence.

Le taux de victimes et d'accidents graves « en intersection » par an pour 1000 habitants est supérieur aux agglomérations de même taille



La grande majorité des accidents « en intersection » se déroule sur le réseau classé à **50km/h (71%)** suivi du réseau classé à **30 km/h ou moins (14%)**



Conflicts

VL - VL : **27%** VL - cycliste : **20%**  
VL - 2RM : **21%** VL - piéton : **13%**

**37%** des accidents mortels & **65%** des accidents graves

ont eu lieu à Rennes. La commune de Rennes concentre la grande majorité des accidents légers (73% du total)

Les VL sont impliqués dans

**90%** des accidents en intersection, les 2RM dans 26%, les vélos dans 23% et les piétons dans 15%

Les accidents en giratoire sont plus nombreux à Rennes, **24%** contre 15%. Les accidents en intersection en T sont moins fréquents à Rennes, avec **24%** contre **32%**.

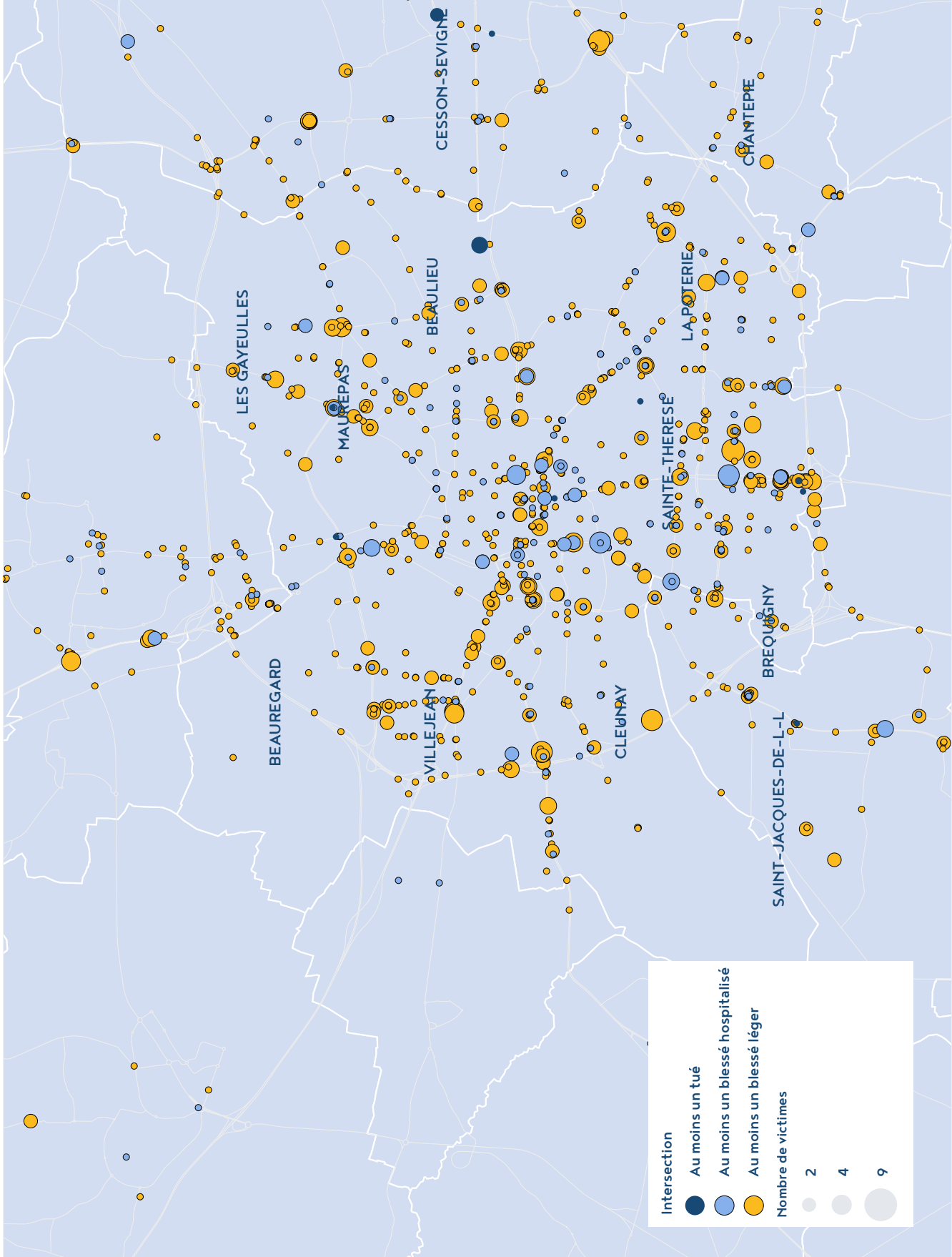


**52%**

La majorité des accidents « en intersection » se déroule sur le réseau de **distribution principal**



# ACCIDENTS | 2015-2019 | RENNES MÉTROPOLE



ACCIDENTS PAR LIEU ET PAR GRAVITE - EN INTERSECTION - FOCUS SUR RENNES

23\_100611