

FAVORISER

L'ENGAGEMENT  
DES JEUNES

À L'INTERNATIONAL

MODE D'EMPLOI

metropole.rennes.fr



jeunes  
 citoyenneté  
 communication  
 diversité  
 engagement  
 ouverture au monde  
 gouvernance  
 renouvellement  
 opportunités  
 formation  
 motivation  
 participation active

**La Ville de Rennes** met à votre disposition ce fascicule en complément des notices existantes sur ses appels à projets à l'international (FAD, Fonds d'Aide au Développement - FEI, Fonds d'Échanges Internationaux), pour vous aider à mobiliser un public jeune autour de vos projets.

## Jeunesse / Jeunesses ?

**Comment définir la jeunesse ? Est-ce une tranche d'âge ? Un groupe social ? Une période de développement ? Une expérience ? Un état d'esprit ? Un comportement ?**

Une jeunesse ou des jeunesses ?  
 Selon le sociologue Pierre Bourdieu,  
*« la jeunesse n'est qu'un mot ».*

La jeunesse n'est pas un groupe unifié :

les expériences vécues par les jeunes diffèrent en fonction de leur origine et de leur milieu social. Pour prendre en compte cette diversité, on pourrait alors parler « des jeunesses ».

## La participation, kézako ?

Il est possible de participer à un projet à différents niveaux.

De la non-participation à l'implication réelle, il existe différentes échelles pour agir et de multiples façons de favoriser l'engagement des jeunes.



# Par où commencer?

1

## ANALYSER LA SITUATION DE SA STRUCTURE AU REGARD DES JEUNES.

- Quelles sont les motivations de mon association pour donner de la place aux jeunes ?
- Quelle place ont-ils aujourd'hui dans l'association ?
- Quel est le niveau d'acceptation de ma structure en matière d'innovation et de changement ?
- Quelles sont les actions déjà menées par des jeunes au sein de mon association ?
- Quels sont les projets que je peux/veux présenter à des jeunes ?
- Sur quelles structures m'appuyer ?

2

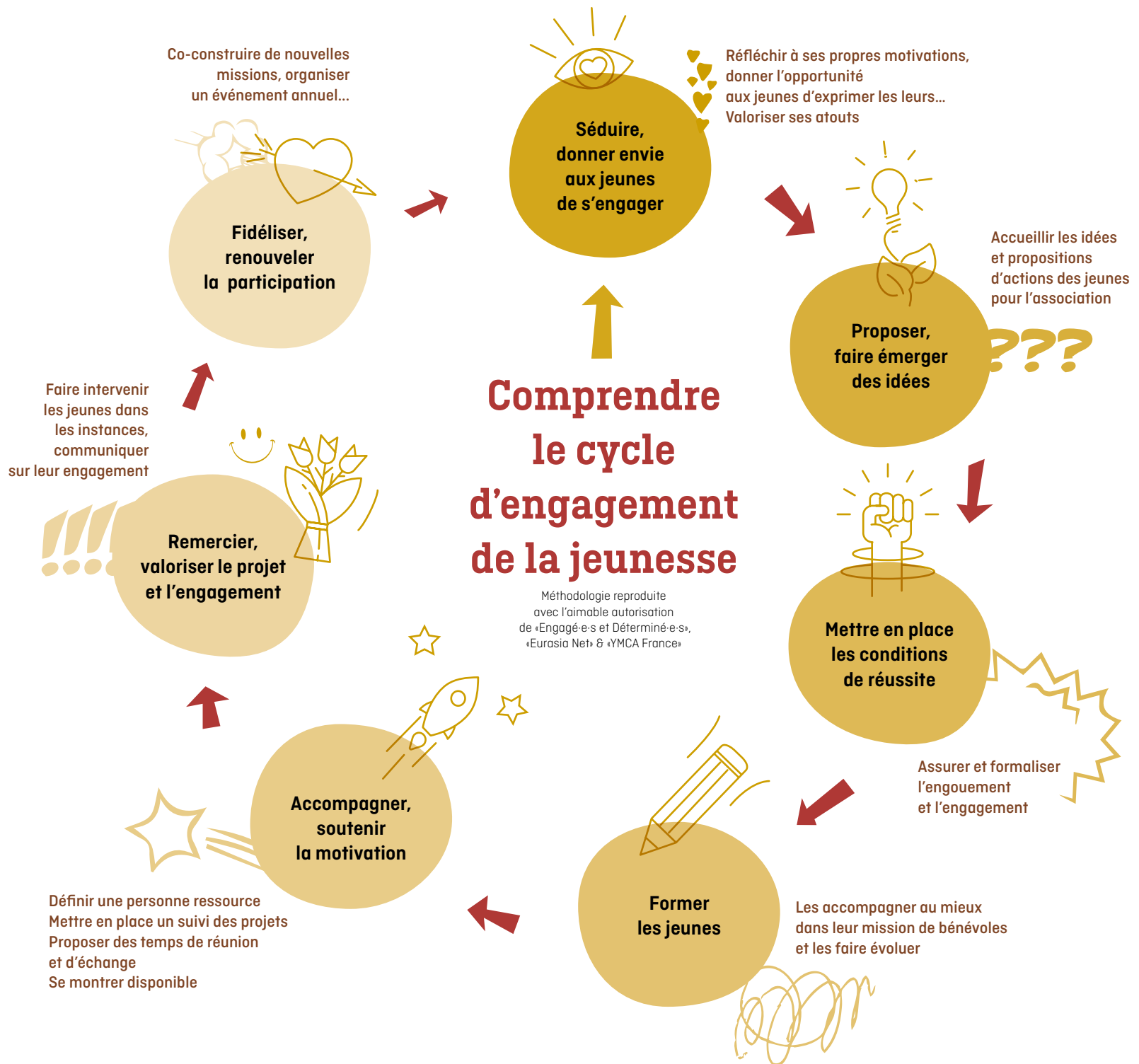
## ANALYSER SES POINTS FORTS ET SES POINTS FAIBLES

3

## ÉTABLIR SA STRATÉGIE D'ENGAGEMENT DES JEUNES.



Grille complète d'analyse à retrouver dans le guide « Favoriser l'engagement local des jeunes dans les associations de solidarité internationale », disponible sur : [cnejep.asso.fr](http://cnejep.asso.fr)





# Ressources et liens utiles

## SUR LES ÉCHELLES DE PARTICIPATION

📌 [link.infini.fr/echelle-participation](https://link.infini.fr/echelle-participation)  
*Monter l'échelle de la participation,*  
par Roger Hart

📌 [link.infini.fr/echelle-participation-2](https://link.infini.fr/echelle-participation-2)  
*L'échelle de la participation des enfants  
et des jeunes*

## SUR L'ENGAGEMENT DES JEUNES

### SUR L'ACCOMPAGNEMENT

📌 [link.infini.fr/comment-accompagner](https://link.infini.fr/comment-accompagner)  
*Comment accompagner l'engagement  
des jeunes ? (Fiche Pratiques & Outils)*

📌 [link.infini.fr/accompagner-developpement](https://link.infini.fr/accompagner-developpement)  
*Le processus pour accompagner  
le développement du « pouvoir d'agir »*

### SUR LES ENJEUX DE L'ENGAGEMENT

📌 [link.infini.fr/engagement-benevole](https://link.infini.fr/engagement-benevole)  
*L'engagement bénévole des jeunes :  
de nouveaux défis à relever ?*

## SUR LES JEUNES ET LA SOLIDARITÉ INTERNATIONALE

### ÉTAT DES LIEUX

📌 [link.infini.fr/etatdeslieux](https://link.infini.fr/etatdeslieux)  
*État des lieux de la prise en compte  
des jeunes dans les organisations  
françaises de solidarité internationale*

### SUR L'ENGAGEMENT DES JEUNES À L'INTERNATIONAL

📌 [link.infini.fr/favoriserengagementlocal](https://link.infini.fr/favoriserengagementlocal)  
*Favoriser l'engagement local des jeunes  
dans les associations de solidarité  
internationale*

📌 [link.infini.fr/accompagnerlesjeunes](https://link.infini.fr/accompagnerlesjeunes)  
*Accompagner les jeunes dans leurs  
initiatives de solidarité internationale*

### POUR LES JEUNES QUI SOUHAITENT S'ENGAGER

📌 [link.infini.fr/guide-rennes](https://link.infini.fr/guide-rennes)  
*« Tu veux partir, tu veux agir ? » Le petit guide  
pratique pour les 15-35 ans à Rennes*

📌 [link.infini.fr/poursuivre-engagement](https://link.infini.fr/poursuivre-engagement)  
*Engagé-e-s et solidaires ! Poursuivre  
son engagement citoyen en France  
et/ou à l'international*

# En résumé



## Pour vous accompagner

### Maison Internationale de Rennes (MIR)

Missionnée par la Ville de Rennes pour accompagner les porteurs de projet à l'international  
7, quai Chateaubriand, 35000 Rennes  
02 99 78 22 66  
[mir-rennes.fr](http://mir-rennes.fr)

### Centre de Ressources et d'Interpellation (CRIDEV)

Missionné par la Ville de Rennes pour informer le public rennais et accompagner les projets de mobilité dans le champ de la solidarité internationale  
41, avenue Jean Janvier, 35000 Rennes  
02 99 30 27 20  
[cridev.org](http://cridev.org)

### Réseau Bretagne Solidaire (RBS)

Réseau régional multi-acteurs de la coopération internationale et de la solidarité  
[contact@bretagne-solidaire.bzh](mailto:contact@bretagne-solidaire.bzh)  
02 97 21 63 24  
[bretagne-solidaire.bzh](http://bretagne-solidaire.bzh)

### 4Bis

Lieu ressource d'information & d'expression pour les jeunes rennais·e·s  
4bis, Cours des alliés, 35000 Rennes  
02 99 31 47 48 – [contact@le4bis-ij.com](mailto:contact@le4bis-ij.com)  
[le4bis-ij.com](http://le4bis-ij.com)

### Keur Eskemm & Coop Eskemm

Association & Bureau d'études coopératif respectivement spécialisés dans la réalisation d'actions en faveur de l'engagement des jeunes et les politiques publiques jeunesse  
[keureskemm@gmail.com](mailto:keureskemm@gmail.com) – [keureskemm.fr](http://keureskemm.fr)  
[contact@coopeskemm.org](mailto:contact@coopeskemm.org) – [coopeskemm.org](http://coopeskemm.org)

### Jeunes à Travers le Monde (JTM)

Association agréée éducation populaire et organisme de formation ayant pour mission de favoriser la mobilité internationale des jeunes Bretons  
Espace Anne de Bretagne, 15, rue Martenot, 35000 Rennes  
02 99 78 35 36 – [jtm.info@international-jtm.com](mailto:jtm.info@international-jtm.com)  
[international-jtm.com](http://international-jtm.com)

### Ville de Rennes - Service International et Europe

[international.europe@rennesmetropole.fr](mailto:international.europe@rennesmetropole.fr) - 02 23 62 21 18