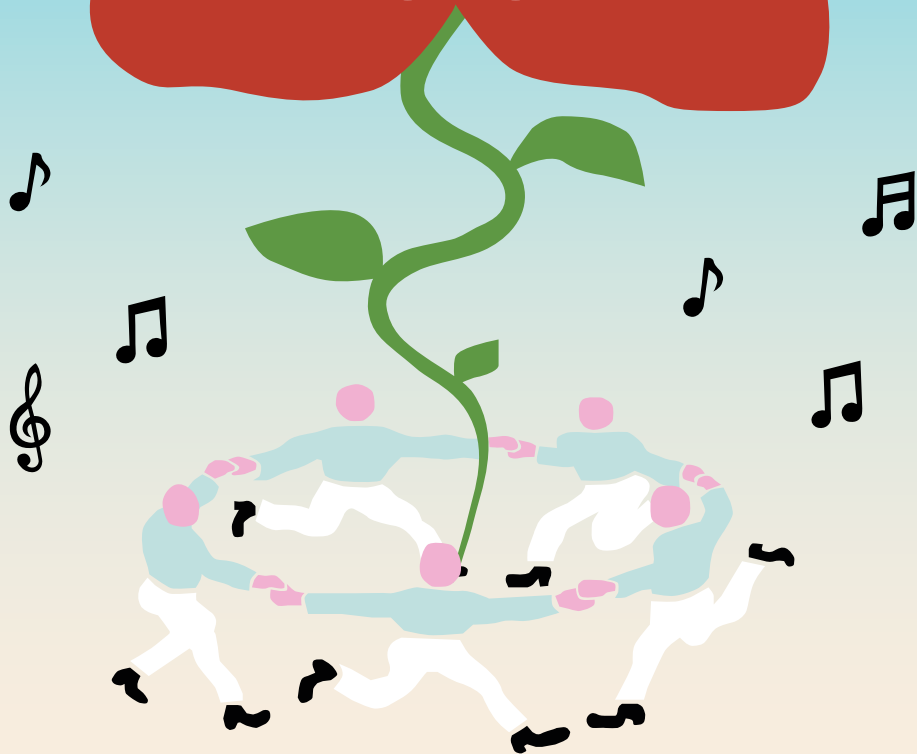


# Quoi de neuf.



**Mon petit guide des bonnes  
adresses du Quartier 9**

(Cleunay . Arsenal Redon . La Courrouze)

# Quoi de neuf ? Dans le quartier

Des associations et structures du quartier Cleunay - Arsenal-Redon - La Courrouze se sont réunies pour vous proposer, toutes ensemble, des idées de sorties tout près de chez vous !

Dans ce livret, vous trouverez ainsi des bonnes adresses pour prendre le temps de vous retrouver avec les autres habitants et habitantes du quartier. L'occasion de cultiver le lien pour avoir envie de prendre soin de soi, soin des autres et soin de la planète tous et toutes ensemble !

# Qu'est-ce que je vais trouver dans ce dépliant ?



## **Des endroits pour manger**

des choses bonnes pour  
ma santé et pour notre planète !



## **Des idées pour sortir**

rencontrer mes voisins, aider les personnes  
qui en ont besoin et participer à la bonne  
ambiance du quartier !



## **Des solutions pour dépenser moins et mieux**

pour économiser de l'argent tout en  
diminuant mon impact sur l'environnement.



## **Des espaces pour m'informer**

sur l'environnement, la vie du quartier  
et tout ce que je peux faire pour m'engager.

## J'entretiens mon vélo !

« **La Petite Rennes** » est un atelier associatif et participatif d'auto-réparation de vélos. On y apprend à réparer et à entretenir soi-même sa fidèle bicyclette. Il est aussi possible de y acheter des vélos d'occasion.

[lapetiterennes.org](http://lapetiterennes.org)  
42 Rue des Munitionnettes.  
[contact@lapetiterennes.org](mailto:contact@lapetiterennes.org)



## J'achète mes repas dans un contenant consigné !

« **En boîte le plat** » propose, en partenariat avec les commerçants du quartier, de remettre la consigne au goût du jour. L'objectif : réduire les emballages des repas à emporter, et donc les déchets !

[enboiteleplat.fr/rennes](http://enboiteleplat.fr/rennes)  
07 49 22 15 61  
[rennes@enboiteleplat.fr](mailto:rennes@enboiteleplat.fr)



## Je découvre le cirque !

Le « **Bing Bang Circus** » est une école et un centre de ressource qui accueille, sous son chapiteau, des stages et ateliers pour enfants et adultes. On y découvre les arts du cirque, et on se découvre aussi soi-même en repoussant ses limites !

[instagram.com/bingbangcircus](https://www.instagram.com/bingbangcircus)  
19 rue de la Guibourgère.  
[bingbangcircus@gmail.com](mailto:bingbangcircus@gmail.com)



## Je m'équipe pour le sport sans me ruiner !

La ressourcerie\* « **L'équière** » collecte, trie et valorise du matériel de sport inutilisé pour le revendre à petit prix en boutique solidaire. Elle permet de rendre accessible le sport à toutes et tous. Les particuliers ou clubs de sport peuvent passer y déposer ou acheter du matériel.

[lequiere35.com](http://lequiere35.com)  
Les Halles en Commun,  
24 avenue Jules Maniez.  
[vie-associative@lequiere35.com](mailto:vie-associative@lequiere35.com)



## Je viens chanter, danser, profiter des beaux jours !

Dans l'ancienne ferme du Château de la Prévalaye, « **La Basse Cour** » est un lieu partagé dédié à l'alimentation saine, durable et conviviale. On y trouve une guinguette, des ateliers et balades, on s'y rencontre et on y chante, danse sur différents univers musicaux !

**labassecour.org**

Chemin Robert de Boron,  
La Prévalaye.  
contact@labassecour.org



## Je fais des rencontres, et refais le monde !

Installés dans une ancienne usine à moutarde, « **Les Ateliers du Vent** » sont un véritable repaire d'artistes en tous genres, mais aussi un lieu vivant pour s'amuser, faire des découvertes artistiques, boire un verre, manger, et se rencontrer dans la joie et la bonne humeur !

**lesateliersduvent.org**

59 rue Alexandre Duval.

02 99 27 75 56

contact@lesateliersduvent.org



## Je me mets au compostage.

« **Rennes du Compost** » est une Société Coopérative (SCOP) qui collecte les biodéchets et les transforme en compost, pour fertiliser les sols. Elle intervient aussi dans la gestion et le suivi des aires de compostage partagées de Rennes Métropole.

**rennesducompost.fr**

Les Halles en Commun,  
24 avenue Jules Maniez.  
07 73 09 01 60

contact@rennesducompost.fr



## Je me connecte au vivant.

« **Là-Haut** » est une association qui propose des ateliers originaux, perchés dans les arbres du quartier, pour apprendre, s'ouvrir sur le monde et mieux vivre ensemble !

**lahaut.bzh**

280 route de Sainte Foix.

07 86 40 58 35



## Je donne une seconde vie à des objets !

« **La Belle Déchette** » est une ressourcerie\* et un atelier qui réemploi des objets, meubles et matériaux. On peut y acheter de seconde main et/ou venir réparer, créer soi-même des objets. L'objectif est d'économiser l'utilisation des ressources naturelles, de se réappropriier les techniques et de se diriger vers plus de sobriété.

**labelledechette.com**  
contact@labelledechette.com  
24 avenue Jules Maniez.  
et 25 Rue Vaneau.



## Je viens discuter ou chercher un coup de main.

Niché dans l'ancien Antipode, le « **Bâtiment à Modeler** » (BAM) est un lieu ouvert à toutes et tous qui accueille des événements culturels ou artistiques, gratuits ou à prix libres. On y vient pour prendre un verre ou pour un coup de pouce (distributions alimentaires, douche, assistance administrative...).

**Facebook : Bâtiment à Modeler - BAM**  
2 rue André Trasbot.  
07 66 22 46 74  
alexandre@bam-asso.org



## Je me connecte à un vrai réseau social !

Le **Centre social Cleunay** est un espace à la disposition de toutes et tous pour trouver de l'aide dans sa vie quotidienne : informations sociales, halte garderie, activités pour les adultes et les familles, prêt de salle et de matériels, ainsi qu'un espace ressource emploi (ERE).

**centres-sociaux-rennais.org/**  
**centre-social-de-cleunay**  
49 Rue Jules Lallemand  
02 99 67 32 14  
accueil.cleunay@assoarcs.com



## Je rejoins une micro-ferme.

L'association « **Les Amies de Perma G'Rennes** » gère une micro-ferme associative et participative à la Prévalaye. On y organise des chantiers collectifs, des ateliers, des marchés mais aussi des rencontres et des événements pour soutenir d'autres associations. C'est un lieu de convivialité, de partage, d'apprentissage et de retour à la terre pour toutes et tous.

**Facebook : les ami.e.s de permagrennes**  
Chemin de la Taupinais  
amies.permagrennes@gmail.com



## Je découvre la biodiversité !

L'« **écocentre de la Taupinais** » est un lieu pour découvrir la nature proche, ouvert aux petits et grands. On peut y trouver des conseils pour accueillir la biodiversité chez soi, et y emprunter du matériel pour aller jouer au discgolf ! Des événements y sont parfois organisés.

[metropole.rennes.fr/  
lecoecentre-de-la-taupinais](http://metropole.rennes.fr/lecoecentre-de-la-taupinais)  
Chemin de la Taupinais  
02 23 62 29 51  
ecocentre-taupinais@ville-rennes.fr



## Je découvre l'agro-écologie.

Le « **Jardin des Mille Pas** » est un jardin pédagogique et coopératif en agro-écologie. Son objectif est que chacun puisse se réapproprier son alimentation et sa santé. On peut y acheter ses légumes et y suivre des cours et ateliers pour apprendre à cultiver son potager !

[jardindesmillepas.org](http://jardindesmillepas.org)  
Chemin Robert de Boron,  
La Prévalaye  
contact@jardindesmillepas.org



## Je me trouve une activité !

Les maisons de quartier gérées par l'association « **Les Trois Maisons** » sont des lieux de découvertes, de rencontres et d'échanges. Tout un tas d'activités autour du réemploi et de la création y sont proposées : repair café, menuiserie, couture, tricot, cuisine, poterie, art floral... On y vient aussi pour des activités culturelles ou se mettre en forme !

[troismaisons.org](http://troismaisons.org)  
2 allée Joseph Gémain  
02 99 67 27 66  
contact.troismaisons@gmail.com



\* **Ressourcerie** : Une ressourcerie est un lieu où sont collectés et revendus tous les objets et matériaux dont leurs propriétaires n'ont plus besoin



Ce guide a été conçu par l'Agence Locale de l'Énergie et du Climat (ALEC) du Pays de Rennes, en partenariat avec la Ville de Rennes et les acteurs du quartier Cleunay - Arsenal-Redon - La Courrouze. L'ALEC est une association qui mobilise et accompagne les acteurs du territoire afin de les aider à intégrer les enjeux énergétiques et climatiques pour mieux vivre aujourd'hui et demain.

**[www.alec-rennes.org](http://www.alec-rennes.org)**

 **Ville de  
RENNES**