

Centros de ocio
municipales del miércoles
y de las vacaciones

Reserv@ en línea

INSTRUCCIONES DE USO

<https://espace-citoyens.net/rennes>



Reserv@ en línea



Desde diciembre de 2015, venimos probando con las familias de distintos centros escolares la reserva en línea de los servicios de restauración, los centros de ocio de los miércoles, las vacaciones del año y las vacaciones de verano.

Tras las pruebas, decidimos extender el sistema en 2016 al conjunto de las familias para los centros de ocio de verano y de vacaciones del año. Dicha ampliación afecta ya a los centros de ocio de los miércoles. Gracias a la reserva, la ciudad puede saber el número de niños que participarán en las actividades y determinar el número de efectivos necesarios.

A partir de ahora, deberá reservar en línea las siguientes actividades en el espacio para familias: centros de ocio de los miércoles, de verano y de vacaciones del año
<https://espace-citoyens.net/rennes>

En este folleto, encontrará instrucciones detalladas para realizar la reserva.

*Lénaïc Briéro,
Asistente del alcalde
delegada de educación*

*Nadège Noisette,
Asistente del alcalde
delegada de abastecimiento*



Espace Famille de la Ville de Rennes

MON COMPTE:

BIENVENUE SUR VOTRE ESPACE FAMILLE

30 MARS 2017

ACTUALITÉS

INSCRIPTION SCOLAIRE 2017-2018

Régularisation de l'âge - Rapports scolaires

Site, Liste Michel, Chasseurs de Ciel et Tégan

INFORMATION : VOS TARIFS 2017
 du 3 janvier 2017 au 3 janvier 2018 : cliquez ici

Vous pouvez accéder à la simulation de votre tarification en utilisant le lien de votre profil de tarifaire.

Pour accéder aux services :

- Je n'ai pas encore de compte personnel : je vais faire la Simulation Tarifs Enfants Enfants et Livres pour générer de mon compte 02.23.63.15.02 ou svem@ville-rennes.fr
- J'ai déjà un compte personnel : je me connecte avec mes identifiants. Attention : vos données identifiantes ne sont pas protégées par un mot de passe ou un numéro de sécurité. Vous devez en prendre soin avec un espace dédié de sécurité vous connectant avec vos données identifiantes.

Cet espace prend aussi en compte toutes les dimensions familiales de questions :

- Modifier vos coordonnées.
- Prenez vos factures en ligne (pour le remboursement scolaire et les activités) justifiant votre situation.
- Réserver un annuleur pour la restauration scolaire, le centre de loisirs de mercredi et les vacances scolaires.

02 23 63 15 02





Para acudir a los centros de ocio de las tardes de los miércoles o de vacaciones, deberá:

– 1 –

Rellenar la ficha de datos*
y contactar con los números útiles de acogida especiales (dieta, alergias, AVS...)

– 2 –

Crear su cuenta en el espacio para familias

<https://espace-citoyens.net/rennes>

– 3 –

Reservar los días de asistencia del niño con un máximo de 8 días de antelación en <https://espace-citoyens.net/rennes>.

Dispone del mismo plazo para anular la reserva.

Por ejemplo:

Para reservar la asistencia del niño el miércoles 18 de octubre de 2017, puede reservar o anular hasta el martes 10 de octubre (último plazo).

Puede anticiparse y reservar el año completo, un mes, una semana o un día.

Si no se realiza la reserva, no se garantiza la plaza del niño.

* La ficha de datos está disponible en el espacio para familias o en la guía de actividades 2017/2018.

Desde septiembre de 2017, se podrá consultar una versión desmaterializada de la ficha de datos en el espacio para familias. Esta prueba se generalizará a partir de septiembre de 2018.

¡Reserve en línea!



<https://espace-citoyens.net/rennes>

¿Por qué reservar?

- Garantizar la inscripción de los niños
- Programar las salidas y actividades pedagógicas (autobús, participantes...)

¿Cuándo reservar?

La reserva se debe realizar lo antes posible y hasta **8 días antes** de la asistencia.

¿Qué actividades reservar?

Los centros de ocio de los miércoles, de vacaciones del año y de vacaciones de verano.

Surge un imprevisto y necesita dejar al niño en el centro de ocio:

En caso de imprevisto fuera del plazo de reserva (8 días de antelación), póngase en contacto con el centro de ocio para informar al personal. *

El niño será admitido si hay plazas disponibles (en función de la tasa de admisión). El equipo de animación velará por el carácter puntual y excepcional de este procedimiento.

* Los números de teléfono de los centros de ocio se pueden consultar en la sección de información práctica del espacio para familias



Consulte su
cuenta 24
h/24, 7 d/7

Reserve cuando quiera
desde PC, tableta o smartphone

Acceso personalizado y
seguro

¿Qué es el espacio para familias?

Espacio personal en el que puede abonar su factura, realizar reservas o indicar cambios de datos.

¿Cómo hacer si no se dispone de acceso a Internet?

Acuda al responsable de ocio de su escuela para que le indique los pasos a seguir.

También puede acudir al servicio de tramitación de su junta municipal o del ayuntamiento, en la calle Victor Hugo n.º 4.

También puede concertar una cita telefónica en las bibliotecas municipales o acudir a la biblioteca de Champs Libres para reservar el acceso a Internet.

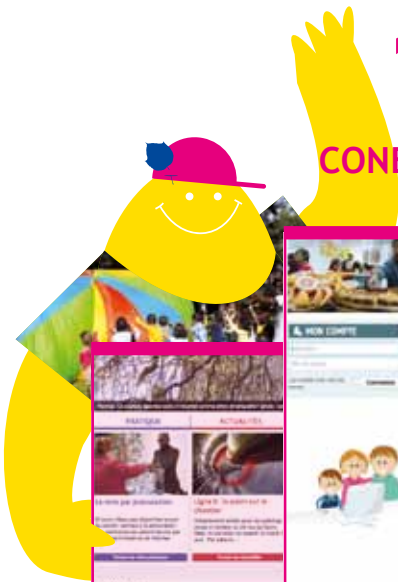
El niño no está inscrito en la actividad (centro de ocio de los miércoles o de vacaciones) o en el centro de ocio o de salida adecuado:

Póngase en contacto con el Servicio de tarifas infantiles de escuelas y ocio (02 23 62 15 52), que hará lo necesario para inscribirlo.

Desea cambiar al niño de centro de ocio o inscribirlo en varios centros (máximo de 2):

Póngase en contacto con el Servicio de tarifas infantiles de escuelas y ocio (02 23 62 15 52).

¿Cómo hacer? ... en solo unos clics



CONÉCTESE



En el espacio para familias
<https://espace-citoyens.net/rennes>
accesible desde la página inicial de
www.metropole.rennes.fr
a través de la sección «**outils et ressources**»
(herramientas y recursos)

2

FACILITE EL IDENTIFICADOR Y LA CONTRASEÑA DE SU CUENTA

The image shows a screenshot of a website's login page titled 'MON COMPTE'. The page has a light blue header with the title and a lock icon. Below the header are two input fields: one for the identifier and one for the password, both with placeholder text. A 'Connexion' button is located to the right of the password field. A link that says 'J'ai oublié mon mot de passe.' is positioned below the password field. A red callout bubble points to the 'Connexion' button, and another red callout bubble points to the 'J'ai oublié mon mot de passe.' link. A third callout bubble, which is the focus of the text below, points to the 'J'ai oublié mon mot de passe.' link and contains the text 'J'ai oublié mon mot de passe.'.

Si la ha olvidado, haga clic en
«J'ai oublié mon mot de passe»
(He olvidado mi contraseña)

¡IMPORTANTE!

Quando se conecte por primera vez, deberá crear una cuenta.

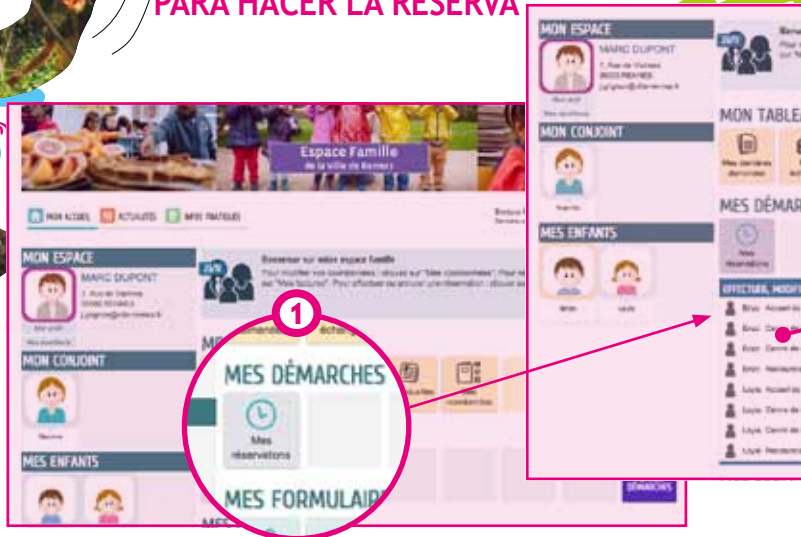
Para ello, póngase en contacto con el Servicio de tarifas infantiles de escuelas y ocio* llamando al 02 23 62 15 52 o por correo electrónico: steel@ville-rennes.fr

Deberá facilitar una dirección de correo electrónico. Recibirá un mensaje automático con el que podrá activar fácilmente su cuenta.

* Horarios de apertura: de lunes a viernes, de 8:30 a 17:00.

3

PARA HACER LA RESERVA

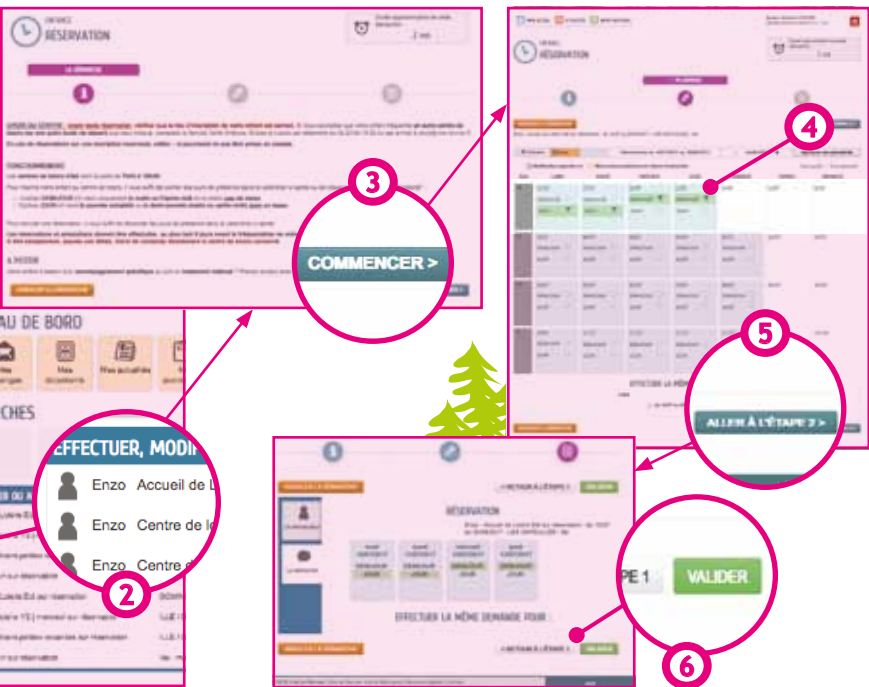


La reserva se debe realizar con la mayor antelación posible y, como máximo, 8 días antes de la asistencia del niño.

- 1 Seleccione el icono «Mes réservations» (Mis reservas).
- 2 Indique el nombre del niño y la actividad que desea reservar.
- 3 Haga clic en «Commencer» (Iniciar).

¡IMPORTANTE!

Compruebe que el niño esté inscrito en el centro de ocio y el centro de salida adecuados antes de formalizar las reservas.



④ Marque las casillas correspondientes para indicar las fechas o los periodos de asistencia del niño (con o sin comida, jornada completa o media jornada).

⑤ Haga clic en «Aller à l'étape 2» (Ir al paso 2).

⑥ Haga clic en «Valider» (Aceptar).

Una vez realizada la reserva, recibirá un mensaje de confirmación por correo electrónico.

SUGERENCIA

Si tiene más niños, puede hacer la misma reserva marcando la casilla «Effectuer la même demande pour...» (Hacer la misma solicitud para...) bajo el calendario de reservas antes de hacer clic en «Aller à l'étape 2» (Ir al paso 2).

IMPORTANTE

Si el niño sigue una dieta especial por indicación médica, póngase en contacto con la Sra. Chantal Edet del servicio de restauración llamando al 02 23 62 15 57.



4

PARA CANCELAR UNA RESERVA



Puede cancelar una reserva hasta 8 días antes de la fecha de asistencia del niño.

- 1** Seleccione el icono «Mes réservations» (Mis reservas).
- 2** Seleccione el nombre del niño y la actividad cuya reserva desee cancelar.
- 3** Haga clic en «Commencer» (Iniciar).
- 4** Elimine la marca de las casillas para cancelar la reserva.
- 5** Haga clic en «Valider» (Aceptar).

Una vez realizada la cancelación, recibirá un mensaje de confirmación por correo electrónico.

5

CONSULTE EL HISTORIAL DE RESERVAS Y ACTIVIDADES EN LAS QUE ESTÁ INSCRITO EL NIÑO.



Jullet 2017

LU	MA	ME	JE	VE	SA	DI
26	27	28	29	30	1	2
3	4	5	6	7	8	9
10	11	12	13	14	15	16
17	18	19	20	21	22	23
24	25	26	27	28	29	30
31	1	2	3	4	5	6

MON AGENDA

- Centre de loisirs petites *DOMINIQUE SAVIO*
- Restauration sur réserv *ille - élémentaire*
- Accueil de Loisirs Été s *LES GAYEULLES*
- Centre de loisirs 1/2 j m *ILLE / BD DE VERDUN*

En la parte izquierda de la página de inicio, haga clic en el nombre del niño.

Podrá ver los datos de asistencia registrados así como las reservas realizadas y aceptadas.

El responsable de educación y ocio y los equipos de animación de la escuela están a su disposición para responder a sus preguntas y orientarle durante el proceso.

Puede consultar los números de teléfono de los centros de ocio en la sección de datos prácticos del espacio para familias.

¿NO TIENE ACCESO A INTERNET?

Pida cita telefónica en una biblioteca municipal o acuda a la biblioteca de Champs Libres para reservar el acceso a Internet.

Bibliotecas municipales

Horarios de apertura

Lunes
(solo Triangle)
14:30-18:30

Martes y viernes
14:30-18:30

Miércoles
10:00-12:30
y 14:30-18:30

Nord Vilaine

Bibli|Bourg l'Évesque
2, bd de Verdun
02 23 62 26 35

Bus n.º C2 (parada de Brest o Verdun)

Bibli|La Bellangerais
5 bis, rue du Morbihan
02 23 62 26 40

Bus .n.º C5 (parada de Monts d'Arrée)

Bibli|Long-Champs
60, rue du Doyen Albert
et Pierre Bouzat
02 23 62 26 36

Bus n.º C1 (parada de Doyen Albert Bouzat)

Bibli|Maurepas
32, rue de la Marbaudais
02 23 62 26 38

Bus n.º C5 (parada de Gros Chêne)
Bus n.º 9 (parada de Saint-Exupéry)

Bibli|Thabor-Lucien Rose
11, square Lucien Rose
02 23 62 26 41

Bus n.º C3 (parada de Saint-Vincent)
Bus n.º C4 o C6 (parada de Pont de
Chateaudun)

Bibli|Villejean
43, cours Kennedy
02 23 62 26 32

Metro: Kennedy

Sud Vilaine

Bibli|Champs-Manceaux
Espace social et culturel
Aimé Césaire
15, rue des frères Louis
et René Moine
02 23 62 26 90

Bus n.º C3 (parada de Champs-Manceaux)



También puede hacer las reservas desde un smartphone.

Sábado

10:00-12:30
y 14:30-18:00h

Bibli|Cleunay

2, rue André Trasbot
02 23 62 26 70

Bus n.º 9 (parada de Ferdinand de Lesseps)

Bibli|Clôteaux-Bréquigny

84, rue d'Angleterre
02 23 62 26 91

Bus n.º C5 (parada de Boberil)

Bibli|Landry

100, rue de Châteaugiron
02 23 62 26 39

Bus n.º C1 (parada de Villebois-Mareuil)

Bibli|Triangle

3, bd de Yougoslavie
02 23 62 26 93

Metro: Le Blossne o Triangle

¡IMPORTANTE!

En verano, las bibliotecas cierran
4 semanas por turnos.

Biblioteca de Champs Libres

Horario de apertura

De martes a viernes: 12:00-19:00

Sábado y domingo: 14:00-19:00

Pôle vie du citoyen (Centro de vida ciudadana)

10, Cours des Alliés
02 23 40 66 00

Bus n.º C2, 7, 11 (parada de Magenta)
y C3 (parada de Charles de Gaulle)
Metro: Charles de Gaulle,
Estaciones





MÁS INFORMACIÓN

—
Por teléfono: 02 23 62 10 10,
servicio de atención al ciudadano

de lunes a viernes de 8:00 a 18:30
y sábado de 9:00 a 12:30.

Servicio de tramitación

Junta municipal:

lunes, martes, miércoles y viernes
de 9:00 a 12:30 y de 13:30 a 17:00,
jueves de 13:30 a 17:00.

Centro ciudad, 4 rue Victor Hugo:

lunes, martes, miércoles y viernes
de 8:30 a 17:00 (horario continuo),
jueves de 11:30 a 17:00 (horario continuo),
sábado de 9:30 a 12:00.

¡IMPORTANTE!

En periodo de vacaciones,
los horarios pueden cambiar.

En Internet

<https://espace-citoyens.net/rennes>

<http://educarennes.fr>

<http://metropole.rennes.fr/>



TOME NOTA DE SUS DATOS



Identificador _____

Contraseña _____