

**Comité Consultatif restreint
Santé Environnement
compte rendu de la rencontre**

Présents :

M. Delefosse, Direction Académique 35
C. Rigaudeau , Maison de la nutrition et du diabète
N. Gibot, Conseil Régional
H. Le Gall, C. David, C. Simonet, Maison associative de la Santé
F. Laigle, CISS Bretagne
Y. Menot, Mutualité française Bretagne
F. Thouvenot, MAR
R. Masson, Maisounaiton
S. Gautron, CPAM
H. Christien, Ligue Nationale contre le Cancer
Y. Poulain, Liberté Couleurs
N. Bouhaddi-Liger , CRIJ Bretagne
C. Marchandise Franquet, S. Lemoine et M. Renon Ville de Rennes

Excusés :

C. Le Duigou, CPAM
J. Plémevaux, RVH
URPS
DDCSPP
JY Mener , Ciss Bretagne
P. Clappier ORSB
F. Bourcier Elu Ville de Rennes

Le Comité consultatif santé Environnement

1ere réunion sous cette mandature en décembre 2014 (40 partenaires présents)

Objectif : formaliser les objectifs et cadre de travail du CCSE

=> le comité consultatif santé environnement se veut souple dans son format et son fonctionnement afin d'être saisi par les acteurs, citoyens, professionnels, institutions et associations. (listing 250 structures...)

Il constitue une **plateforme de partage et de veille sur l'actualité**, de capitalisation de l'existant et d'échanges d'expérience, d'innovation et de création de projets collectifs.

Il permettra aussi de **communiquer globalement sur les actions en cours et à venir** sur le territoire.

Il est **animé par la Ville** et informera sur les actions en cours sur le territoire notamment le suivi du Contrat local de santé.

Le **mode participatif et contributif** y est privilégié afin que les personnes souhaitant s'y investir puissent proposer et le cas échéant piloter des sujets de travail ou d'information, ou encore des projets communs.

=> **Un comité restreint est constitué pour préciser ces enjeux et engager une dynamique de travail concrète**

Un premier comité consultatif restreint s'est réuni en avril 2015

(15 partenaires présents)

Constats faits par la Ville et besoin de construire une réflexion commune.

- La ville est énormément sollicitée tous les ans au titre de la santé pour soutenir des actions, projets, manifestations, événements de nature très diverse.
- Beaucoup d'actions sont engagées à l'échelle de Rennes sans que la ville ne soit informée ou sollicitée –ce qui témoigne de la richesse des dynamiques locales- or ces actions contribuent aux logiques de travail communes et méritent d'être connues.

=> Il s'agit donc d'identifier un ensemble de critères susceptible de labelliser les actions qui se déroulent sur le territoire autour de la santé des rennais

Documents d'appuis fournis:

- Revue des soutiens proposés aux acteurs: matériels/organisationnels, aides financières sur projets
- Thématiques projets et manifestations soutenues
- Newsletters diffusées par la Ville depuis 2014

4 questions ont été posées au groupe dans le cadre d'une méthodologie interactive :

- Comment avoir une vision globale de ce qui se passe sur le territoire en santé pour les professionnels ?
- Comment mobiliser les habitants autour des enjeux de santé ?
- Comment éviter l'éparpillement des actions ou manifestations autour de la santé ?
- Comment clarifier la chaîne d'instruction des demandes faites à la Ville sur le champ santé et le processus décisionnel ?

Au regard des échanges autour des 4 questions, 2 sujets de travail sont ressortis:

- La communication
- La construction d'un cadre partagé autour des projets de promotion de la santé sur le territoire

Communication:

identification des besoins de communication et cadre d'échange sur la santé des acteurs

2 Réunions le 23 juin et 28 août

Acteurs: Cpam, Liberté Couleurs, Air Breizh, MAS, UDAF, ligue contre le cancer, citoyen

Documents d'appui construits par la Ville: Évaluation newsletter Rennes Info Santé, Mail recensement outils de communication auprès des acteurs, fiche projet temps d'échange santé, évolution outils de communication Ville.

Charte/labellisation:

identification des critères et cadre d'une charte partagée sur les actions de promotion santé

2 réunions: 30 juin et 24 septembre

Acteurs: Air Breizh, MAS, MCE, Mutualité Française, Maison de la nutrition, Maisounaiton, Ligue contre le cancer

Documents d'appui construits par la Ville: Bilan des soutiens aux événements santé entre 2007 et 2014, projet de charte

Des réflexions à partager et valider ensemble pour la suite!

3 projets en cours, inextricablement liés.

1. Proposition de temps d'échange mensuel autour de la santé

2. Mise en place d'une charte « Rennes Ville Santé »

3. Évolution des outils de communication Ville de Rennes pour relayer les info santé et construction d'un outil contributif

Projet 1: Créer des rencontres régulières pour parler santé avec les acteurs du territoire et les citoyens

Objectifs

Permettre une meilleure interconnaissance
Permettre la rencontre et l'échange en sortant de réunions trop convenues
Présenter concrètement les actions, les difficultés, perspectives
Valoriser les acteurs du territoire

Description

fidéliser les citoyens et les partenaires autour d'un rendez-vous régulier sur le thème de la santé qui permettrait de donner une vitrine aux acteurs du territoire, de faire un retour sur les actions menées, et d'ouvrir cette réflexion aux citoyens

Projet 1: rencontres mensuelles santé

Format	<p>Une heure et demi maximum</p> <p>Proposer à un acteur santé du territoire une carte blanche pour aborder sa thématique de travail et solliciter tout partenaire utile sur la table ronde.</p> <p>Contenu minimum:</p> <ul style="list-style-type: none"> - Présentation de la thématique de travail, de son public cible, des enjeux épidémiologiques et de la littérature d'appui à la démarche - Présentation du porteur de projet et de l'action - Présentation de l'action - Débat <p>La Salle doit être conviviale capacité d'accueil 20 à 50 personnes dans un format petite conférence?</p>	<p>Capacité accueil et format de la salle</p> <p>Un format convivial est retenu , le fil rouge des rencontres est validé</p>
Réurrence	<p>Fréquence : une fois par mois (pour commencer)</p>	<p>Jour 1^{er} Jeudi du mois</p> <p>Horaire 18h30-20h</p> <p>Lieu: accessible et de proximité, la DSPH va chercher un lieu adapté</p>
Horaire/jour	<p>Jeudi midi? Soir mais quelle tranche horaire?</p> <ul style="list-style-type: none"> - En journée les professionnels mais pas les citoyens... - En soirée les citoyens mais moins de professionnels - Couper la poire en 2...18h-19h30? 	
Lieu	<p>le lieu doit être accessible, pouvoir accueillir un nombre important de personnes, être au cœur des lieux de vie des habitants.</p> <p>Une salle différente à chaque fois (complexité reconnaissance et organisationnelle)</p> <p>Une salle à identifier: maison des associations, carrefour 18, maison de quartier de Villejean, la Touche, Francisco Ferrer, Ste Thèrèse, Binquenais, maison bleue, maison verte, le Triangle, Cadets de Bretagne, centre social des Gayeulles, mairie de quartier Nord-Est, maison du Ronceray, maison des familles, maison de Suède... Selon capacité et disponibilité de la salle au moment identifié</p>	

Projet 1: rencontres mensuelles santé

<p>Public Cible</p>	<p>grand public partenaires associatifs intéressés par les thématiques de santé</p> <p>le champ de la santé étant complexe, les professionnels intéressés par les démarches nécessitent tout autant que les citoyens de disposer d'éléments d'information génériques sur le mode d'action de l'association, la thématique et le cadre d'action l'enjeu est ensuite que les échanges puissent enrichir les uns et les autres.</p>	<p>Ouverture grand public Validation des membres du groupe de travail</p>
<p>Organisation</p>	<p>Conjointement : Ville de Rennes et ses partenaires ; plus spécifiquement : structure volontaire pour se présenter (et qui change à chacune des rencontres) et structurent qui proposent dans le semestre des actions/projets spécifiques. (lien avec actualité)</p> <p>Programmation définie par un CoPil restreint (composition et fonctionnement à déterminer) => lien avec groupe de validation soutien aux projets sur le territoire? (cf labellisation)</p> <p>Moyens : mise à disposition de la salle par la Ville avec vidéo projecteur mais gratuité de l'intervention des partenaires</p>	<p>Composition et fonctionnement du groupe programmation Partenaires volontaire? (partenaires qui pourraient être ceux avec qui la ville échange sur le soutien sur projet: MAS, CISS, CPAM, Ligue contre le cancer, Mutualité Française et MCE Identifier à terme les synergies à trouver avec les mardis du chu.</p>
<p>Communication</p>	<p>Site internet santé Programmation semestrielle/trimestrielle à diffuser via affichette aux partenaires santé (listing) et dans les structures de quartier Lien canal B pour une intervention de l'association/l'acteur qui intervient en amont de la rencontre et flash pub financé par la Ville sur canal Les Rennais Via Infos locales</p>	

- **Lancement 1^{er} trimestre 2016 avec l'appui du comité de projet et d'un stage (M2. Collège coopératif)**
- **Quel nom retenir? « les je dis santé »?**
 - ⇒ **Accord du groupe de travail sur « je(u)dis santé »**
 - ⇒ **Travailler sur une dynamique innovante pour permettre la contribution des acteurs pour les thématiques et sujets à proposer lors de ces rencontres**
- => MAS, CISS, CPAM, Ligue contre le cancer, Mutualité Française et MCE sont volontaires pour faire partie du groupe de pilotage de ce projet**

Objectifs rappelés dans le préambule:

donner un cadre d'action commun aux acteurs souhaitant promouvoir la santé sur le territoire

- concentrer les énergies
- s'accorder sur les modalités d'action les plus susceptibles d'améliorer la santé de la population rennaise

Document remis en séance

En lien avec la définition de la santé de la Charte d'Ottawa les actions développées sur le territoire doivent veiller à:

- **Construire les démarches avec** les personnes intéressées et publics cibles, et les intégrer à la gouvernance des projets
- **Mutualiser les actions**, agir en réseau, favoriser les décroisonnements et construire en partenariat et de façon complémentaire
- **S'inscrire dans au moins l'une des six priorités du Plan Local de Santé** de la Ville de Rennes, à savoir :
 - Promouvoir un environnement favorable à la santé et au bien-être
 - Accès aux droits, aux soins et à la prévention pour tous
 - Agir pour la santé dès le plus jeune âge
 - Pour une meilleure prise en compte de la santé mentale dans la Ville de Rennes
 - Prévenir les conduites à risque pour la santé et réduire les dommages
 - Développer une politique volontariste en termes de nutrition et d'activité physique
- **Intégrer les valeurs du développement durable**
- **Ajout de la thématique transversale égalité hommes/femmes**

Ville

Labellisation (reconnaissance et légitimité) => communication et valorisation

Développer l'info sur la santé des rennais

Rendre transparente ses logiques de travail (doc site Internet, procédures)

La labellisation constitue la condition à un soutien matériel ou financier dont les conditions seront précisées à l'avenir

Partenaires

Intégrer les critères qualité de la charte dans leur action

Renseigner la fiche labellisation et l'évaluation de l'action pour assurer une vision complète des actions menées sur le territoire rennais.

La charte se veut un appui à la dynamique locale de travail autour des enjeux santé. Un outil complémentaire.

Il convient évidemment de retenir que les changements se jouent à tous les niveaux et notamment dès le plus jeune âge.

L'intégration des enjeux santé dans l'ensemble des politiques publiques de la Ville constitue une ambition portée, l'appui au développement des compétences psychosociales constitue un levier actuellement réfléchi par les acteurs locaux.

- Labellisation des actions et/ou des acteurs?

Pour simplifier les demandes des acteurs ressources sur le territoire et permettre la valorisation des structures, la labellisation des structure est retenue. Elles devront remplir une fiche d'identité labellisation. Pour avoir une communication et identification de leur action santé sur le territoire, un formulaire en ligne sera à remplir. Il ne s'agirait plus de labelliser les actions mais de les identifier/recenser dans le cadre des démarches collectives sur le territoire autour de la santé.

Il y aurait un formulaire en ligne avec une modération de la DSPH sur le respect des critères de la charte puis une mise en valeur via le site de la Ville ou le Facebook.

- Préciser les critères de la charte dans le cadre de soutiens demandés en matière de matériel ou de subvention (constitution d'un groupe de travail financeur pour que les démarche soient complémentaire voire commune?) => la ville va entamer une démarche de spécification sur les critères de soutien avec les partenaires financeurs

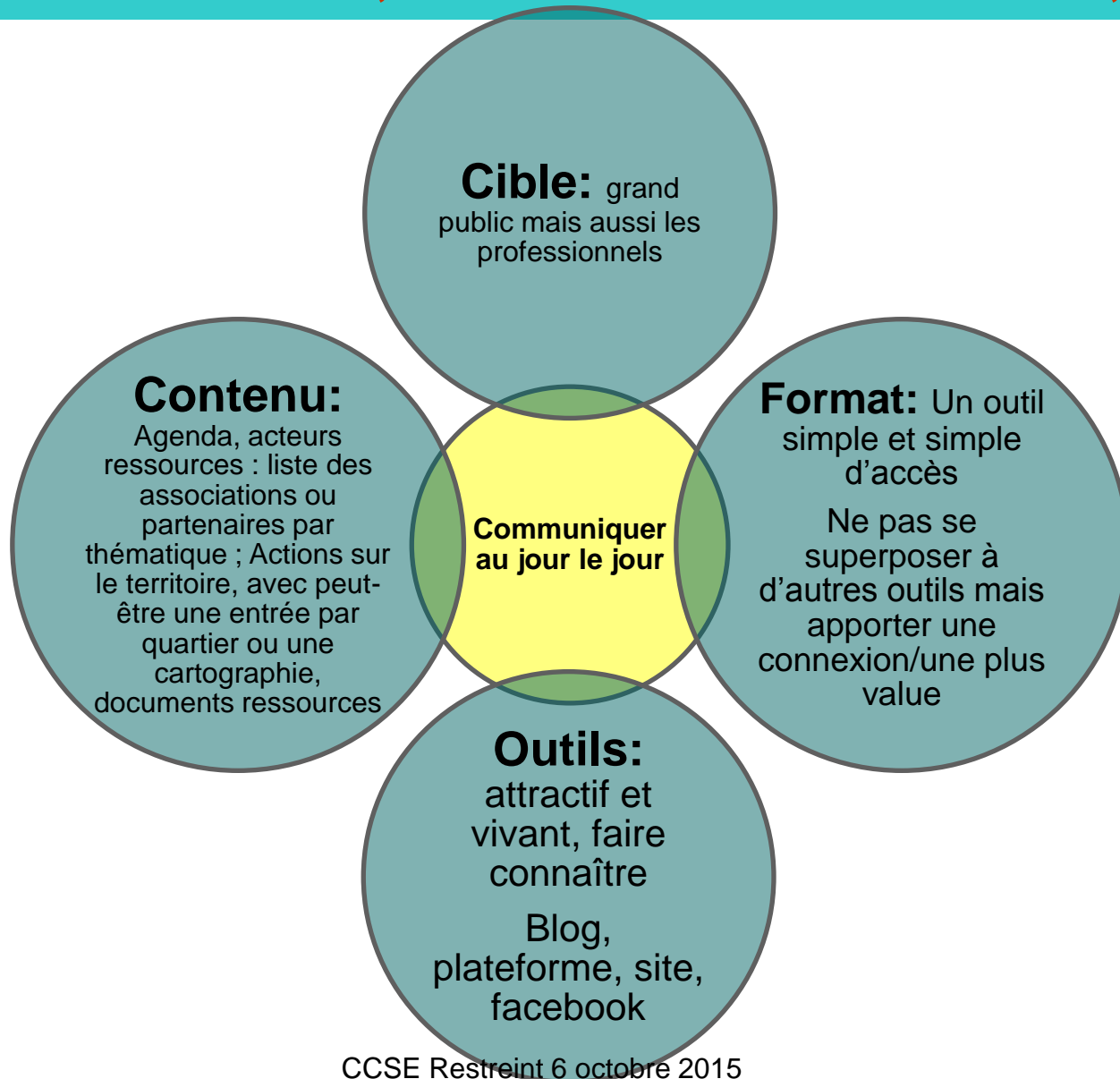
- Contenu du formulaire de labellisation et bilan
 - quid modalités d'accompagnement pour les petites structures? Lien MAS, quartiers?

=> Il est proposé de faire tester les formulaires via la Mas aux petites associations pour voir les difficultés qu'elles peuvent rencontrer.

- Quid information sur la démarche: relai CCSE, les Rennais, Site Ville, MAS... => travail logo charte

- Évolution des support Informatique et liaison formulaires en ligne avec agenda (faisabilité technique)

Projet 3: mieux communiquer sur ce qui se passe sur le territoire, rendre visible les actions santé, partager



Projet 3: faire évoluer nos outils actuels et expérimenter un Facebook « Rennes en santé »

Site Internet Ville de Rennes

Espace Politique Publique SANTE

<http://metropole.rennes.fr/politiques-publiques/culture-education-vie-sociale/la-sante/>

évolution du site à venir pour trouver plus vite les info, meilleur référencement

Les fondamentaux de l'action de la Ville de Rennes

Description de la philosophie de travail de la Ville de Rennes
 Définition de la santé publique
 PJ: Documents de travail
 Plan Local de Santé
 Contrat Local de Santé
 Lien vers le site RFVS OMS pour description des actions
<http://www.villes-sante.com/villes-du-reseau/rennes/>
 lien OSCAR
http://www.oscarsante.org/repertoire_des_acteurs/porteur_detail_fiche.php?ref=5206

Le Comité Consultatif Santé Environnement

Cadre de travail
 CR des rencontres
 Inscription/contribution (espace forum?)
 Lien CRSM, blogs de quartiers....

Pages spécifiques actions santé ou sensibilisation souhaitée par la Ville de Rennes (pouvant faire le lien avec les partenaires)

Bien dans son sport
 Alcoolisation excessive
 Air
 Santé Enfance
 Avec documentation: flyer, doc info

Rennes Ville en santé, une charte d'engagement collectif autour de la promotion de la santé/le label

Les fondamentaux de la charte et de la labellisation
 Labellisation des actions: formulaire en ligne sur dépôt action et évaluation
 Compilation actions recensées et lien open data (le cas échéant accès aux fiches descriptives)

Les partenaires rennais de la promotion de la santé

Description, répertoire et lien vers les structures labellisés ou ayant labellisés des actions

Les actions concrètes menées sur le territoire rennais

Compilation actions du territoire par année, thématique, quartier. –géolocalisation-
 Lien OSCAR
http://www.oscarsante.org/repertoire_des_acteurs/porteur_detail_fiche.php?ref=5206
<http://www.oscarsante.org/cartographie/cartographie.php>

Agenda

Soit agenda interactif/liens fiche formulaire sur site
 Ou lien vers un Facebook "rennes en santé" contributif

Autres espaces du site Internet Ville

Espace Actualité

<http://metropole.rennes.fr/pratique/actu-pratique/a-noter-en-ce-moment/>

relai des actions labellisées via le formulaire en ligne –et lien vers agenda santé-

Espace démarche pratiques

<http://metropole.rennes.fr/pratique/info-demarches/action-sociale-sante/prevention-pour-la-sante/>

Relayer les info pratiques pour des acteurs du territoire sur la santé au profit des rennais (infos qui restent en continu)

- Vers une contribution des acteurs du territoire au site relayée par le service santé => **rappel de l'intérêt de relayer à la ville dès maintenant les démarches**
- Une réflexion sur la continuité de la newsletter Rennes Info Santé? => **en fonction de l'évolution des supports, la newsletter ville ne sera peut être plus utile**

Un fonctionnement participatif:

Clarifier la logique de modération et les éléments techniques

Une nécessaire information continue sur l'existence de la page

Référencement vers page dans les signatures des agents Villes

Lien vers le site Ville de Rennes

Possible lien sur les sites acteurs labellisés

Page référencée dans les docs produits par la Ville de Rennes

Afin de ne pas intégrer tous les événements favorables à la santé dans l'agenda du site (notamment avec événements culturels), au-delà des événements qui ne font pas de doute sur leur caractère santé, il s'agira de discriminer les événements qui intègrent une dynamique proche de la santé (lutte contre les discriminations, sensibilisation environnement..)

=> Un projet de moyen terme : expérimentation début 2016

- ⇒ **Mise en œuvre des 3 projets en lien avec les réflexions de ce jour**
=> le groupe de pilotage « je dis santé » sera réuni fin novembre avec l'arrivée d'un stage et la continuité du travail sur la charte et la Com sera proposée au GT par mail ou dans le cadre d'une rencontre ad hoc.
- ⇒ **Réunion plénière du CCSE Plénier 1^{er} trimestre 2016**
 - Faire le point sur les 3 projets issus du travail du groupe restreint
 - Présenter un point d'étape sur le contrat local de santé rennais après 2 ans et le cahier des charges de son évaluation par l'EHESP
 - Présenter un point d'actualité de votre choix
- ⇒ => le CR propose de présenter la dynamique de concertation renouvellement du Plan Régional Santé Environnement qui va se construire en concertation à partir de mars 2016.
- ⇒ Les acteurs font d'ailleurs connaître leur intérêt pour être plus sensibilisés sur ces enjeux.